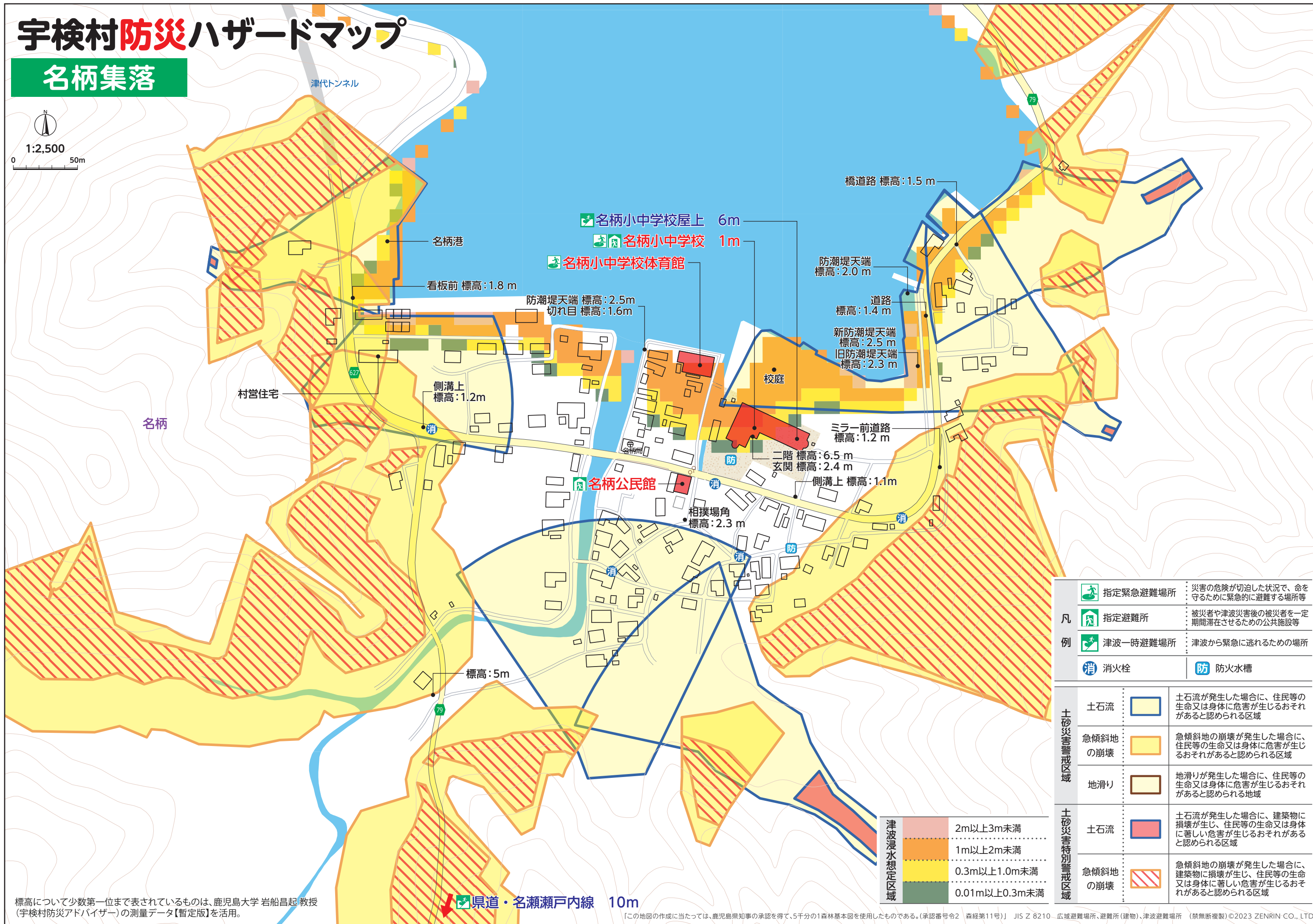
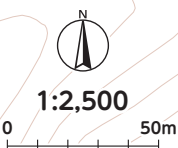


# 宇検村防災ハザードマップ

## 名柄集落



指定緊急避難場所	災害の危険が切迫した状況で、命を守るために緊急的に避難する場所等
指定避難所	被災者や津波災害後の被災者を一定期間滞在させるための公共施設等
津波一時避難場所	津波から緊急に逃げるための場所
消	消火栓
防	防火水槽

土砂災害警戒区域	土石流	土石流が発生した場合に、住民等の生命又は身体に危害が生じるおそれがあると認められる区域
	急傾斜地の崩壊	急傾斜地の崩壊が発生した場合に、住民等の生命又は身体に危害が生じるおそれがあると認められる区域
	地滑り	地滑りが発生した場合に、住民等の生命又は身体に危害が生じるおそれがあると認められる地域
土砂災害特別警戒区域	土石流	土石流が発生した場合に、建築物に損壊が生じ、住民等の生命又は身体に著しい危害が生じるおそれがあると認められる区域
	急傾斜地の崩壊	急傾斜地の崩壊が発生した場合に、建築物に損壊が生じ、住民等の生命又は身体に著しい危害が生じるおそれがあると認められる区域

津波浸水想定区域	2m以上3m未満
	1m以上2m未満
	0.3m以上1.0m未満
	0.01m以上0.3m未満

標高について少数第一位まで表されているものは、鹿児島大学 岩船昌起 教授 (宇検村防災アドバイザー) の測量データ【暫定版】を活用。

県道・名瀬瀬戸内線 10m