

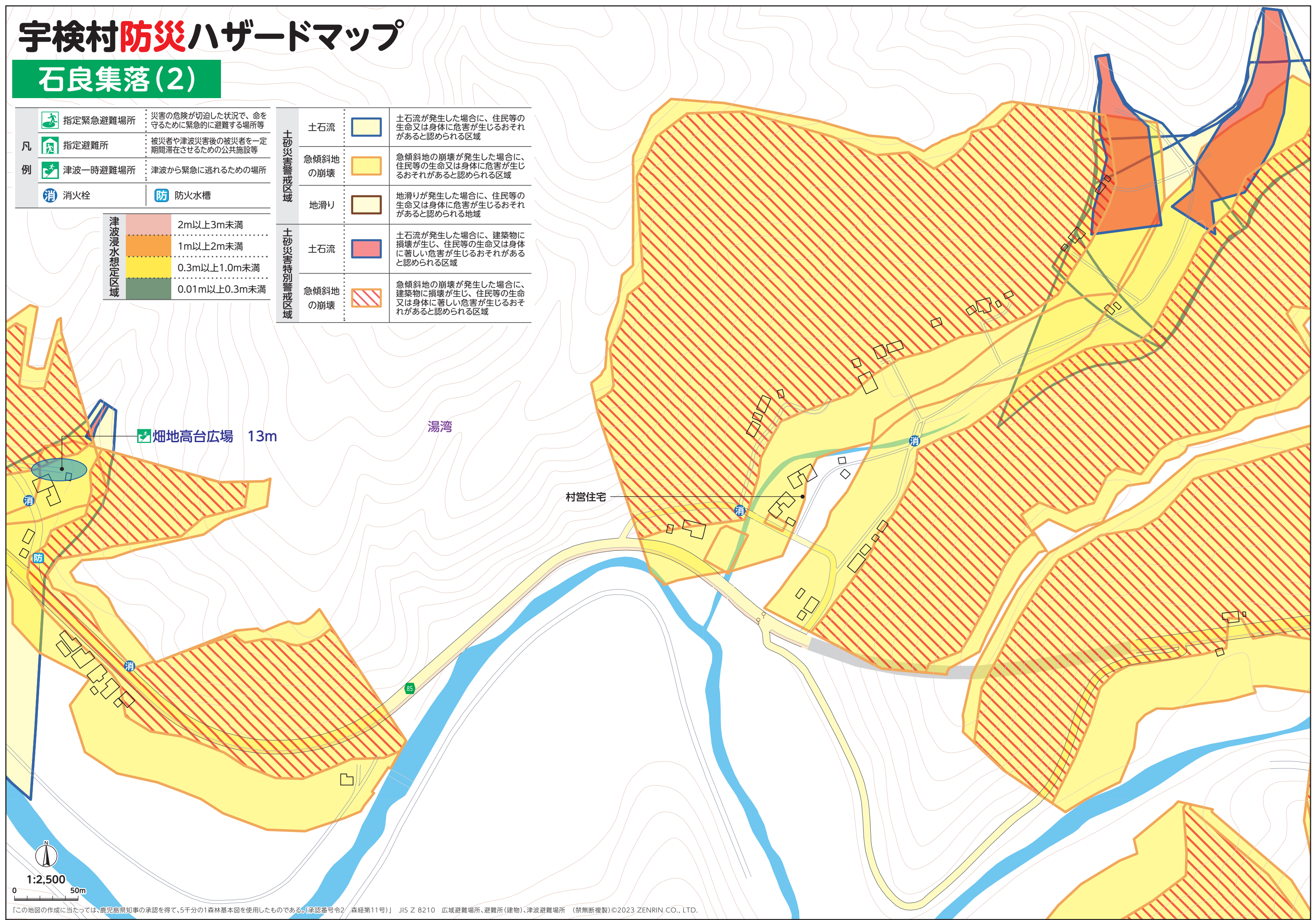
# 宇検村防災ハザードマップ

## 石良集落(2)

指定緊急避難場所	災害の危険が切迫した状況で、命を守るために緊急的に避難する場所等
指定避難所	被災者や津波災害後の被災者を一定期間滞在させるための公共施設等
津波一時避難場所	津波から緊急に逃げるための場所
消 消火栓	防 防火水槽

津波浸水想定区域	2m以上3m未満
	1m以上2m未満
	0.3m以上1.0m未満
	0.01m以上0.3m未満

土石流		土石流が発生した場合に、住民等の生命又は身体に危害が生じるおそれがあると認められる区域
急傾斜地の崩壊		急傾斜地の崩壊が発生した場合に、住民等の生命又は身体に危害が生じるおそれがあると認められる区域
地滑り		地滑りが発生した場合に、住民等の生命又は身体に危害が生じるおそれがあると認められる地域
土石流		土石流が発生した場合に、建築物に損壊が生じ、住民等の生命又は身体に著しい危害が生じるおそれがあると認められる区域
急傾斜地の崩壊		急傾斜地の崩壊が発生した場合に、建築物に損壊が生じ、住民等の生命又は身体に著しい危害が生じるおそれがあると認められる区域



【この地図の作成に当たっては、鹿児島県知事の承認を得て、5千分の1森林基本図を使用したものである。(承認番号令2/森経第11号)】 JIS Z 8210 広域避難場所、避難所(建物)、津波避難場所 (禁無断複製) ©2023 ZENRIN CO., LTD.