



## アマミノクロウサギを守りましょう！

アマミノクロウサギは、世界中で奄美大島と徳之島の森だけに生息している、とても希少な動物です。しかし一方で、毎年多くの個体が交通事故で死亡しているという悲しい現実もあります。皆様のやさしいドライブで、「森のたから」を守っていきましょう！

★毎年9月から12月頃に事故発生数が増加します。

★アマミノクロウサギが活動する夜間は注意し、林道では20km/h以下の運転をお願いします。

★宇検村には、アマミノクロウサギが多く生息しています。

★地図の要注意区間では事故が多発していますので、特に注意して下さい。

※ケガをしていたり、死んでいるアマミノクロウサギを発見したら、ご連絡をお願いします。



連絡先・・・環境省奄美野生生物保護センター TEL0997-55-8620

## 宝くじ助成金で簡易テントとタブレットPCを整備



「平成24年度コミュニティ助成事業」により、宝くじ助成金を受けて「簡易テント8組」及び「タブレットPC (iPad) 3台」を整備しました。整備された簡易テントとタブレットPCは各種団体への貸し出しを行っていますので、ご利用の方はお問い合わせ下さい。

この宝くじ助成事業は、地域の自治活動や文化振興を盛り上げていくことを目的に助成を行っているものです。



簡易テント



タブレットPC

お問い合わせ先・・・宇検村役場総務企画課 TEL0997-67-2211

## 特別障害者手当及び障害児童福祉手当について

重度の障害者又は障害児に対して、その障害により必要となる特別の負担の軽減を図るために手当が支給されます。詳しいことは、役場保健福祉課までお問い合わせ下さい。

### 支給要件

精神又は身体に重度の障害を有するため、日常生活において常時の介護を必要とする状態にある在宅の20歳以上(障害児福祉手当は20歳未満)の方へ支給。

### 支給月額

特別障害者手当 26,260 円

障害児福祉手当 14,280 円

### 所得制限

受給者若しくはその配偶者又は扶養義務者の前年の所得が一定額以上である時は手当は支給されません。

お問い合わせ先・・・宇検村役場保健福祉課 TEL0997-67-2211

## 土地は限られた貴重な資源です！

土地は、国民のための限られた貴重な資源です。将来の子ども達のため、明日の豊かな暮らしのためにも土地の有効利用が大切です。

国土交通省においては、土地に関する基本理念の普及・啓発活動の充実を図っています。この機会に、豊で安心できる住みよい社会を築いていくために、皆さんもぜひ一度土地の有効利用について考えてみませんか。

### ● 大規模な土地取引には届出が必要です。

次の条件を満たす土地取引にあたっては、国土利用計画法に基づく届出が必要です。

#### 取引の形態

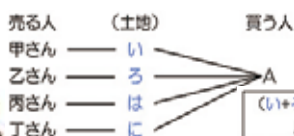
売買／交換／営業譲渡／譲渡担保／共有持分の譲渡／信託受益権の譲渡など  
(※取引の予約である場合も含みます。)

#### 面積の要件

- |              |           |
|--------------|-----------|
| ①市街化区域       | 2,000㎡以上  |
| ②①を除く都市計画区域  | 5,000㎡以上  |
| ③都市計画区域以外の区域 | 10,000㎡以上 |
- (※宇検村は、③に該当します。)

#### 一団の土地取引

個々の面積は小さくても、権利の取得者(売買の場合であれば買い主)が権利を取得する土地の合計が上記の面積要件以上となる場合には届出が必要です。



\*土地取引の契約をした日を含めて2週間以内に届出をしなかったり、偽りの届出をすると、法律で罰せられることがあります。

【買いの一団】

お問い合わせ先・・・宇検村役場 総務企画課 TEL0997-67-2211

## 固定資産税に関する届出について

固定資産税の届出を忘れていませんか。

固定資産税は、毎年1月1日現在の土地・家屋・償却資産の所有者に課税される税金です。

次のような場合は必ず届出を提出してください。

#### ① 建物を新築、増築したとき

12月末までに完成した場合は、家屋調査を行いますのでご連絡してください。

#### ② 建物を取り壊したとき

12月末までに家屋を取り壊した場合は、「家屋滅失届」の提出をしてください。

#### ③ 所有者が死亡したとき

12月末までに相続登記が済んでない場合は、「相続人代表者指定届」の提出をしてください。代表者の方に納税通知書など関係書類を送付します。口座振替を利用されていた場合は、引き落としが出来なくなりますので、新たに手続きをお願いします。

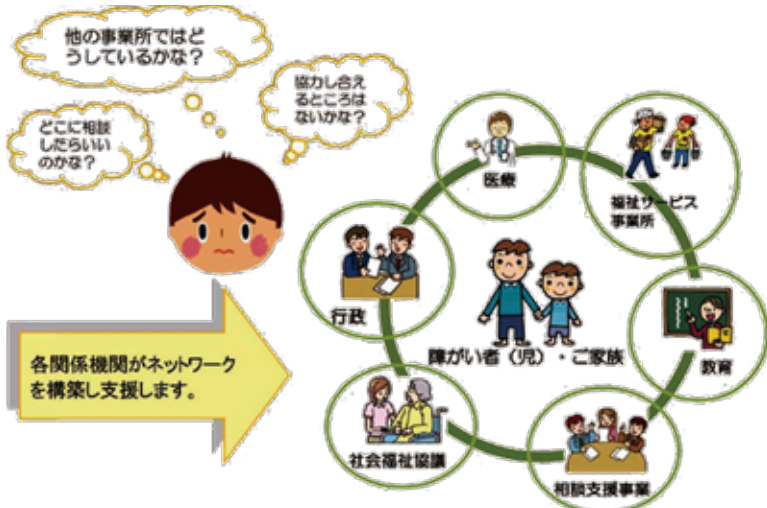


お問い合わせ先・・・宇検村役場 住民税務課 TEL0997-67-2211

# 障がい者のお悩み相談は『奄美地区地域自立支援協議会』へ！

奄美大島本島の5つの市町村（奄美市・大和村・龍郷町・宇検村・瀬戸内町）および本島内22の福祉関係機関で「奄美地区地域自立支援協議会」を設置しています。事務局では、福祉サービス等に関する地域の課題や要望を集約し、会の運営を行っています。

## 奄美地区地域自立支援協議会のイメージ図



### 【協議会の目的】

平成22年4月に設立されたこの協議会は、平成18年に施行された「障害者自立支援法」に基づいた「障がいのある人が普通に暮らせる地域づくり」を目指し、障がい者をめぐる地域の課題などについて、情報の共有化を図り、関係機関との連携をとりながら、よりよい支援を行うことを目的としています。

### 【福祉ガイドブックを作成しました】

今回、奄美本島内の障がい者及び障害福祉関係機関の一助になることを願い、協議会におきまして「あまみは一とふる」（福祉ガイドブック）を作成しました。

関係者を対象に配布していますので、ご活用ください。（下記ホームページから、ガイドブックのデータをダウンロードできます。）



- 事務局：奄美市役所福祉政策課内 ☎ 0997-52-1111（内線 1625）
- 奄美地区地域自立支援協議会ホームページ <http://www.amami-jiritsu.org/>
- 下記ページからガイドブックをダウンロードできます。  
<http://www.amami-jiritsu.org/guidbook.html>

## 広報うけんへ 広告を掲載しませんか。



宇検村では、民間事業所のPR並びに企業活動報告の場として、『広報うけん』に有料掲載する広告を募集しています。

事務所や店舗などをお持ちの皆さま、村広報誌に広告を掲載して会社やお店のPRをしませんか。

お問い合わせ：宇検村役場  
総務企画課 広報係 ☎ 0997-67-2211

## 宇検村産の堆肥「元気堆肥1号」を販売

形状・量	通常価格	村民価格
バラ売り 1トン	8,000円	6,000円
袋売り 500kg	4,500円	3,500円
軽トラ 1台（配達）	3,200円	2,400円
軽トラ 1台（受取）	3,000円	2,200円
15kg入 1袋	350円	320円

堆肥に関するお問い合わせ先 株式会社 宇検村元気の出る公社  
堆肥センター TEL:(0997)67-2270



# 宇検村議会議員 8 人の新しい顔ぶれ決定！

※氏名・住所・所属等・得票数・当選回数順で掲載



開票作業のようす(8月26日元気の出る館)

任期満了に伴う宇検村議会議員選挙が八月二十一日告示され、同二十六日に投票が行われました。

今回の選挙は定数八に対し現職七人と新三人の計十人が立候補し、告示と同時に立候補者は、一斉に街宣活動を始め、支持者獲得のため、村内をくまなく巡回し精力的な運動を繰り広げました。

開票作業は午後八時から元気の出る館で行われ、票の仕分け作業も順調に進み、午後九時には最終確定が出され、新議員の顔ぶれが決定しました。

村議会議員選挙結果	議員定数	当選者数				立候補者数				当日有権者数	投票者総数	投票率(%)	前回投票率(%)
		現	元	新	計	現	元	新	計				
	8	6		2	8	7		3	10	1639	1541	94.02	95.44

村議会議員構成	議長	元山 公知	副議長	喜島 孝行	◎…委員長 ○…副委員長
	総務・文教 常任委員会	◎幸 春美	○稲澤 紀穂	佐々木 一宇	元山 公知
	建設・経済 常任委員会	◎松井 辰夫	○吉永 常明	杉浦 治俊	喜島 孝行

# 短歌会全国コンクールで最優秀賞を受賞

（おわしまやすのり）  
大島 安德さん（宇検）

## 闘病生活の中で命と向き合う

宇検集落の大島安德さんが、会員約六千人を誇る、日本最大の短歌結社「しきなみ短歌会」の平成二十四年度しきなみ短歌会全国コンクールにて、最優秀賞に輝きました。

大島さんは作品の応募当時、重い病にかかっており、闘病生活の中で「命」と「生きること」について、真摯に向き合いました。その思いを「命さやけし」という題名で五首詠み、見事に最優秀賞を受賞しました。

で、ご本人にとって十の二つ重ねの、記念となる、おめでたい年になりました。大島さんは受賞の喜びを「重い病に臥しながら、大好きな奄美の大自然の中で生かされている自分を、ありのまま表現した歌が評価されて喜びに堪えません。今では、その導火線ともなってくれた病にも心から感謝しています。これからも、命はつる日まで詠んで行きたいです。」などと語ってくれました。



短歌全国コンクール最優秀賞の賞状を手にする大島さん

# みんなの広場

平成二十四年度しきなみ短歌会全国コンクール

『しきなみ賞 最優秀賞』受賞作品

命さやけし

鹿児島・奄美 大島 安德

シナ海の初日をろがみ漕ぎ出せば

吾が六十兆の細胞は燃ゆ

荒海に帆を上げ叫びし父の声

病み臥す吾を奮ひたたしむ

溶らざる病ひ抱けば人を世を

見つむ眼の澄みて穏しも

目交に明けの万緑迫り来て

病むわが愁ひのすうと消ゆるも

悔い多き世を永らへて天みつる

星座仰げば命さやけし

## 東北福祉大学より台風災害へ寄付

十月十日、宮城県の東北福祉大学から台風の災害義援金として高額の寄付をいただきました。

東北福祉大学とは本村が平成十六年に開催した予防福祉セミナーに、同大学萩野学長が講師として出席いただいたのが縁で、以来、同大学陸上部及びハンドボール部が宇検村合宿を実施するなど、親交が深く、多方面でご支援いただいています。

いただいた義援金は有効に活用させていただきます。有難うございました。



元田村長に義援金を手渡す東北福祉大学の小林 稔晴氏（左）

すくすくと  
育て玉黄金  
育て為になれ島の宝



ただいまヤンチャ盛りの子ビっ子です。  
ご紹介します。



中田凛太郎りんたろう  
(保護者) 翔平  
生 芦 検



川畑  
(保護者) 亮  
生 芦 検

### 村民のつどひ

(八月末日現在)

#### ■ご結婚おめでとう

- 肥後 輝 (湯 湾)
- 宮田 夏希 (奄美市)
- 高田 政宗 (湯 湾)
- 松尾香穂利 (伊仙町)

#### ■ご冥福をお折りします

- 玉利チエ (88歳) 芦 検
- 阪井幹雄 (62歳) 佐 念
- 中村フクエ (89歳) 平 田
- 東クニ (92歳) 名 柄
- 大郷博正 (48歳) 名 柄
- 碓 義基 (87歳) 宇 検
- 崎ヤスチヨ (102歳) 屋 鈍
- 要 植央 (94歳) 宇 検
- 重枝宇春 (91歳) 湯 湾
- 岩切陽子 (80歳) 芦 検
- 向アイ子 (81歳) 湯 湾
- 要 ミサ (89歳) 宇 検
- 泉 ヨリ (101歳) 芦 検
- 山下 薫 (87歳) 屋 鈍

### 社協だより

(八月末日現在)

次の方々から村社会福  
社協議会へ、香典返しに  
かえて寄付がありました。  
故人のご冥福をお祈り  
すると共に、厚くお礼申  
し上げます。

#### ■香典返し

- 里原 智佐 大和村
- 貞野 廣昭 湯湾
- 中村 讓二 兵庫県
- 東 末仁 名柄
- 大郷 辰子 名柄
- 碓 サワ 宇 検
- 村田佳代子 芦 検
- 村田君子

### 広報お礼

(八月末日現在)

- 坂 キエ 神奈川県 石良
- 貞野和行 東京都 湯湾
- 吉田テルヨ 大阪府 湯湾
- 坂井正道 神奈川県 芦 検
- 秦誠一郎 神奈川県 阿室
- 元田和人 東京都 湯湾
- 川口勝弥 愛知県 部連
- 元田顕治 東京都 湯湾
- 元田昌幸 神奈川県 湯湾
- 徳田末廣 神奈川県 芦 検
- 元 秀弘 岡山県 湯湾
- 河内嘉男 茨城県 湯湾
- 求野廣行 千葉県 芦 検
- 徳田俊信 神奈川県 芦 検
- 前場益男 神奈川県 湯湾

- 要 博文 宇 検
- 徳田 芳子 芦 検
- 崎 晃夫 屋 鈍
- 重枝 和洋 湯湾
- 直 満也 重枝宇春
- 元井文夫・初江 長崎県
- 要 可仁 宇 検
- 森 年江 生勝
- 泉 義夫 芦 検
- 池田ヒサノ 東京都
- 山下喜代子 屋 鈍
- 元田ミサ子 大阪府
- 一般寄付金
- 山下 薫

### 村の人口

(平成24年9月末現在)

男 912人  
女 1,010人  
計 1,922人  
世帯数 1,056