

事業実施年度	事業実施主体	所在地			所 在 地 界 字(大字) 又は林班	地帯又は 林小班	間伐を実施する森林の状況			間伐の内容			対面番号又は林小班名	交付 金希 望	備 考		
		都道府県	市町村 (郡)	市町村 (郷)			面積	樹種又は 林相	林齢	立木材積	通用	間伐の 方法				間伐立 木材積	間伐率 (材積率)
R8	あまみ大島森林組合	鹿児島県	宇検村	宇検村	佐念	278-3	0.58	杉	43	98			83	ウ	11	保育間伐	
R8	あまみ大島森林組合	鹿児島県	宇検村	宇検村	佐念	280-2	0.87	杉	43	147			83	ウ	12	保育間伐	
R8	あまみ大島森林組合	鹿児島県	宇検村	宇検村	佐念	280-2	0.36	杉	11	13			83	ウ	12	保育間伐	
R8	あまみ大島森林組合	鹿児島県	宇検村	宇検村	佐念	266-2	1.36	杉	46	254			83	エ	2	保育間伐	
R8	あまみ大島森林組合	鹿児島県	宇検村	宇検村	佐念	266-2	0.77	杉	46	136			83	エ	2	保育間伐	
R8	あまみ大島森林組合	鹿児島県	宇検村	宇検村	佐念	261	0.11	杉	43	19			83	エ	3	保育間伐	
R8	あまみ大島森林組合	鹿児島県	宇検村	宇検村	佐念	6	0.11	杉	48	10			83	エ	4	保育間伐	
R8	あまみ大島森林組合	鹿児島県	宇検村	宇検村	佐念	264	0.04	杉	49	7			83	エ	6	保育間伐	
R8	あまみ大島森林組合	鹿児島県	宇検村	宇検村	佐念	265	0.2	杉	43	34			83	エ	7	保育間伐	
R8	あまみ大島森林組合	鹿児島県	宇検村	宇検村	佐念	252	0.14	杉	55	28			83	エ	8	保育間伐	
R8	あまみ大島森林組合	鹿児島県	宇検村	宇検村	佐念	2	0.18	杉	50	34			83	エ	9	保育間伐	
R8	あまみ大島森林組合	鹿児島県	宇検村	宇検村	佐念	3 4	0.12	杉	50	22			83	エ	10	保育間伐	
R8	あまみ大島森林組合	鹿児島県	宇検村	宇検村	佐念	250 256	0.33	杉	55	67			83	エ	11	保育間伐	
R8	あまみ大島森林組合	鹿児島県	宇検村	宇検村	佐念	250 256	0.09	杉	55	18			83	エ	11	保育間伐	
R8	あまみ大島森林組合	鹿児島県	宇検村	宇検村	佐念	5	0.12	杉	55	24			83	エ	12	保育間伐	
R8	あまみ大島森林組合	鹿児島県	宇検村	宇検村	佐念	251	0.38	杉	55	79			83	エ	13	保育間伐	
R8	あまみ大島森林組合	鹿児島県	宇検村	宇検村	佐念	244	0.43	杉	55	90			83	エ	14	保育間伐	
R8	あまみ大島森林組合	鹿児島県	宇検村	宇検村	佐念	212 216 林幼	1.47	杉	55	294			83	オ	1	保育間伐	
R8	あまみ大島森林組合	鹿児島県	宇検村	宇検村	佐念	209	0.26	杉	50	49			83	オ	2	保育間伐	
R8	あまみ大島森林組合	鹿児島県	宇検村	宇検村	佐念	13	0.02	杉	4	4			83	オ	3	保育間伐	
R8	あまみ大島森林組合	鹿児島県	宇検村	宇検村	佐念	208	0.04	杉	50	7			83	オ	4	保育間伐	
R8	あまみ大島森林組合	鹿児島県	宇検村	宇検村	佐念	208	0.04	杉	50	6			83	オ	4	保育間伐	
R8	あまみ大島森林組合	鹿児島県	宇検村	宇検村	佐念	177	0.24	杉	55	50			83	オ	5	保育間伐	
R8	あまみ大島森林組合	鹿児島県	宇検村	宇検村	佐念	181	0.02	杉	55	4			83	オ	6	保育間伐	
R8	あまみ大島森林組合	鹿児島県	宇検村	宇検村	佐念	173	0.18	杉	55	38			83	カ	1	保育間伐	
R8	あまみ大島森林組合	鹿児島県	宇検村	宇検村	佐念	165	0.06	杉	50	11			83	カ	2	保育間伐	
R8	あまみ大島森林組合	鹿児島県	宇検村	宇検村	佐念	14	0.04	杉	55	8			83	カ	3	保育間伐	
R8	あまみ大島森林組合	鹿児島県	宇検村	宇検村	佐念	15	0.02	杉	55	4			83	カ	4	保育間伐	
R8	あまみ大島森林組合	鹿児島県	宇検村	宇検村	佐念	168 17	0.02	杉	45	3			83	カ	5	保育間伐	
R8	あまみ大島森林組合	鹿児島県	宇検村	宇検村	佐念	172-2	0.11	杉	55	22			83	カ	8	保育間伐	
R8	あまみ大島森林組合	鹿児島県	宇検村	宇検村	佐念	172	1.33	杉	48	242			83	カ	10	保育間伐	
R8	あまみ大島森林組合	鹿児島県	宇検村	宇検村	佐念	107	0.14	杉	50	26			83	キ	1	保育間伐	
R8	あまみ大島森林組合	鹿児島県	宇検村	宇検村	佐念	109	0.15	杉	55	30			83	キ	3	保育間伐	
R8	あまみ大島森林組合	鹿児島県	宇検村	宇検村	佐念	110	0.1	杉	55	20			83	キ	4	保育間伐	
R8	あまみ大島森林組合	鹿児島県	宇検村	宇検村	佐念	111	0.15	杉	55	31			83	キ	5	保育間伐	
R8	あまみ大島森林組合	鹿児島県	宇検村	宇検村	佐念	111-2	0.14	杉	50	26			83	キ	6	保育間伐	
R8	あまみ大島森林組合	鹿児島県	宇検村	宇検村	佐念	112	0.07	杉	55	14			83	キ	7	保育間伐	
R8	あまみ大島森林組合	鹿児島県	宇検村	宇検村	佐念	114	0.08	杉	55	17			83	キ	8	保育間伐	
R8	あまみ大島森林組合	鹿児島県	宇検村	宇検村	佐念	115	0.22	杉	48	40			83	キ	9	保育間伐	
R8	あまみ大島森林組合	鹿児島県	宇検村	宇検村	佐念	117	0.04	杉	50	7			83	キ	10	保育間伐	
R8	あまみ大島森林組合	鹿児島県	宇検村	宇検村	佐念	118	0.06	杉	50	11			83	キ	11	保育間伐	
R8	あまみ大島森林組合	鹿児島県	宇検村	宇検村	佐念	117-2	0.08	杉	55	17			83	キ	13	7	保育間伐
R8	あまみ大島森林組合	鹿児島県	宇検村	宇検村	佐念	117-2	0.33	杉	55	67			83	キ	13	1	保育間伐
R8	あまみ大島森林組合	鹿児島県	宇検村	宇検村	佐念	122 123	0.18	杉	55	35			83	キ	14	保育間伐	
R8	あまみ大島森林組合	鹿児島県	宇検村	宇検村	佐念	106-2	1.04	杉	55	217			83	ク	1	保育間伐	
R8	あまみ大島森林組合	鹿児島県	宇検村	宇検村	佐念	105-2	0.18	杉	46	32			83	ク	2	保育間伐	



事業実施主体	事業年度	所在地			間伐を実施する森林の現況			間伐の内容		対面番号又は林小班名	交付金希望	備考		
		都道府県	市町村(郡)	字(大字)又は林班	地番又は林小班	面積	樹種又は林相	林齢	立木材積				適用	間伐の方法
あまみ大島森林組合	R8	鹿児島県	宇城市	佐念	105	0.06	237	45	10	83	7	3	7	保育間伐
あまみ大島森林組合	R8	鹿児島県	宇城市	佐念	105	0.1	237	46	18	83	7	3	7	保育間伐
あまみ大島森林組合	R8	鹿児島県	宇城市	佐念	101	0.02	237	49	4	83	7	4	7	保育間伐
あまみ大島森林組合	R8	鹿児島県	宇城市	佐念	101	0.17	237	55	36	83	7	4	7	保育間伐
あまみ大島森林組合	R8	鹿児島県	宇城市	佐念	103	0.19	237	55	38	83	7	5	5	保育間伐
あまみ大島森林組合	R8	鹿児島県	宇城市	佐念	103-2	0.61	237	55	129	83	7	6	6	保育間伐
あまみ大島森林組合	R8	鹿児島県	宇城市	佐念	102	0.13	237	55	26	83	7	8	8	保育間伐
あまみ大島森林組合	R8	鹿児島県	宇城市	佐念	101-1	0.08	237	50	15	83	7	9	9	保育間伐
あまみ大島森林組合	R8	鹿児島県	宇城市	佐念	99	0.61	237	55	127	83	7	10	10	保育間伐
あまみ大島森林組合	R8	鹿児島県	宇城市	佐念	93	0.07	237	55	15	83	7	13	13	保育間伐
あまみ大島森林組合	R8	鹿児島県	宇城市	佐念	98	1.41	237	55	295	83	7	14	7	保育間伐
あまみ大島森林組合	R8	鹿児島県	宇城市	佐念	98	2.8	237	34	386	83	7	14	7	保育間伐
あまみ大島森林組合	R8	鹿児島県	宇城市	佐念	29	0.16	237	50	30	83	7	1	1	保育間伐
あまみ大島森林組合	R8	鹿児島県	宇城市	佐念	55-1	0.61	237	55	127	83	7	3	7	保育間伐
あまみ大島森林組合	R8	鹿児島県	宇城市	佐念	47	0.08	237	35	11	83	7	4	4	保育間伐
あまみ大島森林組合	R8	鹿児島県	宇城市	佐念	48 50 48	0.35	237	35	50	83	7	5	5	保育間伐
あまみ大島森林組合	R8	鹿児島県	宇城市	佐念	45	0.3	237	35	43	83	7	6	6	保育間伐
あまみ大島森林組合	R8	鹿児島県	宇城市	佐念	44	0.15	237	35	21	83	7	7	7	保育間伐
あまみ大島森林組合	R8	鹿児島県	宇城市	佐念	44-2	0.41	237	35	58	83	7	8	8	保育間伐
あまみ大島森林組合	R8	鹿児島県	宇城市	佐念	26	0.29	237	55	59	83	7	10	10	保育間伐
あまみ大島森林組合	R8	鹿児島県	宇城市	佐念	22	0.12	237	55	26	83	7	1	1	保育間伐
あまみ大島森林組合	R8	鹿児島県	宇城市	佐念	1-1	0.78	237	55	163	83	7	2	7	保育間伐
あまみ大島森林組合	R8	鹿児島県	宇城市	佐念	1-3	0.59	237	55	125	83	7	2	7	保育間伐
あまみ大島森林組合	R8	鹿児島県	宇城市	佐念	2	0.05	237	49	9	83	7	3	7	保育間伐
あまみ大島森林組合	R8	鹿児島県	宇城市	佐念	2	0.07	237	49	13	83	7	3	7	保育間伐
あまみ大島森林組合	R8	鹿児島県	宇城市	佐念	3	0.06	237	49	11	83	7	4	7	保育間伐
あまみ大島森林組合	R8	鹿児島県	宇城市	佐念	3	0.06	237	49	11	83	7	4	7	保育間伐
あまみ大島森林組合	R8	鹿児島県	宇城市	佐念	4	0.07	237	49	13	83	7	5	5	保育間伐
あまみ大島森林組合	R8	鹿児島県	宇城市	佐念	4	0.16	237	49	30	83	7	6	7	保育間伐
あまみ大島森林組合	R8	鹿児島県	宇城市	佐念	4	0.06	237	49	11	83	7	6	7	保育間伐
あまみ大島森林組合	R8	鹿児島県	宇城市	佐念	5-2	0.11	237	49	20	83	7	7	7	保育間伐
あまみ大島森林組合	R8	鹿児島県	宇城市	佐念	6	0.12	237	49	22	83	7	8	7	保育間伐
あまみ大島森林組合	R8	鹿児島県	宇城市	佐念	6	0.07	237	49	13	83	7	8	7	保育間伐
あまみ大島森林組合	R8	鹿児島県	宇城市	佐念	6-2	0.07	237	46	12	83	7	9	9	保育間伐
あまみ大島森林組合	R8	鹿児島県	宇城市	佐念	7	0.09	237	50	19	83	7	10	7	保育間伐
あまみ大島森林組合	R8	鹿児島県	宇城市	佐念	7	0.07	237	50	9	83	7	10	7	保育間伐
あまみ大島森林組合	R8	鹿児島県	宇城市	佐念	7-2	0.1	237	50	19	83	7	11	7	保育間伐
あまみ大島森林組合	R8	鹿児島県	宇城市	佐念	7-2	0.05	237	50	9	83	7	11	7	保育間伐
あまみ大島森林組合	R8	鹿児島県	宇城市	佐念	12	0.05	237	50	9	83	7	12	7	保育間伐
あまみ大島森林組合	R8	鹿児島県	宇城市	佐念	11-1	1.08	237	55	236	83	7	13	7	保育間伐
あまみ大島森林組合	R8	鹿児島県	宇城市	佐念	8	0.13	237	55	26	83	7	14	7	保育間伐
あまみ大島森林組合	R8	鹿児島県	宇城市	佐念	8	0.08	237	55	16	83	7	14	7	保育間伐
あまみ大島森林組合	R8	鹿児島県	宇城市	佐念	9	0.07	237	55	15	83	7	15	7	保育間伐
あまみ大島森林組合	R8	鹿児島県	宇城市	佐念	10	0.04	237	50	6	83	7	16	7	保育間伐
あまみ大島森林組合	R10	鹿児島県	宇城市	名柄	212	0.28	237	53	57	84	7	1	1	保育間伐
あまみ大島森林組合	R10	鹿児島県	宇城市	名柄	216	0.3	237	53	61	84	7	2	2	保育間伐



事業実施主体	事業実施年度	所在地			間伐を実施する森林の現況			間伐の内容			対照番号又は林小班名	交付金希望	備考		
		都道府県	市町村(郡)	字(大字)又は林班	地番又は林小班	面積	樹種又は林相	林齢	立木材積	適用				間伐の方法	間伐立木材種
あまみ大島森林組合	R10	鹿児島県	宇検村	名柄	217	0.42	杉	53	86		84	7	3	保育間伐	
あまみ大島森林組合	R10	鹿児島県	宇検村	名柄	363	0.06	杉	53	12		84	7	4	保育間伐	
あまみ大島森林組合	R10	鹿児島県	宇検村	名柄	380	0.63	杉	22	54		84	7	5	保育間伐	
あまみ大島森林組合	R10	鹿児島県	宇検村	名柄	380	0.06	杉	53	13		84	7	5	保育間伐	
あまみ大島森林組合	R10	鹿児島県	宇検村	名柄	374, 375	0.15	杉	53	30		84	7	6	保育間伐	
あまみ大島森林組合	R10	鹿児島県	宇検村	名柄	383	0.04	杉	53	8		84	7	7	保育間伐	
あまみ大島森林組合	R10	鹿児島県	宇検村	名柄	387	0.06	杉	53	12		84	7	8	保育間伐	
あまみ大島森林組合	R10	鹿児島県	宇検村	名柄	382	0.07	杉	51	13		84	7	9	保育間伐	
あまみ大島森林組合	R10	鹿児島県	宇検村	名柄	396	0.7	杉	22	60		84	7	10	保育間伐	
あまみ大島森林組合	R10	鹿児島県	宇検村	名柄	381	0.8	杉	22	68		84	7	11	保育間伐	
あまみ大島森林組合	R10	鹿児島県	宇検村	名柄	388	0.12	杉	50	22		84	7	12	保育間伐	
あまみ大島森林組合	R10	鹿児島県	宇検村	名柄	395	0.13	杉	22	11		84	7	13	保育間伐	
あまみ大島森林組合	R10	鹿児島県	宇検村	名柄	399	0.11	杉	22	9		84	7	14	保育間伐	
あまみ大島森林組合	R10	鹿児島県	宇検村	名柄	405	0.2	杉	22	17		84	7	15	保育間伐	
あまみ大島森林組合	R10	鹿児島県	宇検村	名柄	406	0.13	杉	22	11		84	7	16	保育間伐	
あまみ大島森林組合	R10	鹿児島県	宇検村	名柄	413, 408	3.92	杉	22	333		84	7	17	保育間伐	
あまみ大島森林組合	R10	鹿児島県	宇検村	名柄	422, 414	1.44	杉	22	122		84	7	18	保育間伐	
あまみ大島森林組合	R10	鹿児島県	宇検村	名柄	415	0.13	杉	48	24		84	7	19	保育間伐	
あまみ大島森林組合	R10	鹿児島県	宇検村	名柄	416	0.07	杉	22	6		84	7	20	保育間伐	
あまみ大島森林組合	R10	鹿児島県	宇検村	名柄	417	0.09	杉	22	8		84	7	21	保育間伐	
あまみ大島森林組合	R10	鹿児島県	宇検村	名柄	422	0.28	杉	22	24		84	7	1	保育間伐	
あまみ大島森林組合	R10	鹿児島県	宇検村	名柄	422	0.12	杉	22	10		84	7	1	保育間伐	
あまみ大島森林組合	R10	鹿児島県	宇検村	名柄	422	0.15	杉	53	30		84	7	1	保育間伐	
あまみ大島森林組合	R10	鹿児島県	宇検村	名柄	422	0.1	杉	53	21		84	7	1	保育間伐	
あまみ大島森林組合	R10	鹿児島県	宇検村	名柄	425	2.09	杉	53	423		84	7	2	7	保育間伐
あまみ大島森林組合	R10	鹿児島県	宇検村	名柄	425	0.91	杉	22	77		84	7	2	7	保育間伐
あまみ大島森林組合	R10	鹿児島県	宇検村	名柄	425	0.55	杉	53	106		84	7	2	7	保育間伐
あまみ大島森林組合	R10	鹿児島県	宇検村	名柄	425	0.11	杉	53	22		84	7	2	7	保育間伐
あまみ大島森林組合	R10	鹿児島県	宇検村	名柄	426	0.05	杉	22	4		84	7	2	7	保育間伐
あまみ大島森林組合	R10	鹿児島県	宇検村	名柄	427	1.21	杉	22	103		84	7	2	7	保育間伐
あまみ大島森林組合	R10	鹿児島県	宇検村	名柄	429	0.04	杉	53	8		84	7	2	7	保育間伐
あまみ大島森林組合	R10	鹿児島県	宇検村	名柄	428	0.11	杉	53	23		84	7	2	7	保育間伐
あまみ大島森林組合	R10	鹿児島県	宇検村	名柄	430	0.07	杉	53	15		84	7	2	7	保育間伐
あまみ大島森林組合	R10	鹿児島県	宇検村	名柄	430-2	0.08	杉	51	15		84	7	2	7	保育間伐
あまみ大島森林組合	R10	鹿児島県	宇検村	名柄	432	0.1	杉	46	18		84	7	2	7	保育間伐
あまみ大島森林組合	R10	鹿児島県	宇検村	名柄	432-2	0.24	杉	46	42		84	7	2	7	保育間伐
あまみ大島森林組合	R10	鹿児島県	宇検村	名柄	431	11.31	杉	22	961		84	7	2	7	保育間伐
あまみ大島森林組合	R10	鹿児島県	宇検村	名柄	431	0.78	杉	53	151		84	7	2	7	保育間伐
あまみ大島森林組合	R10	鹿児島県	宇検村	名柄	437-1	0.12	杉	53	24		84	7	2	7	保育間伐
あまみ大島森林組合	R10	鹿児島県	宇検村	名柄	437-1	0.06	杉	53	16		84	7	2	7	保育間伐
あまみ大島森林組合	R10	鹿児島県	宇検村	名柄	437-1	0.08	杉	49	14		84	7	2	7	保育間伐
あまみ大島森林組合	R10	鹿児島県	宇検村	名柄	437-1	0.21	杉	46	37		84	7	2	7	保育間伐
あまみ大島森林組合	R10	鹿児島県	宇検村	名柄	437-25 杉	0.17	杉	53	33		84	7	2	7	保育間伐
あまみ大島森林組合	R10	鹿児島県	宇検村	名柄	439-2	0.08	杉	53	16		84	7	2	7	保育間伐
あまみ大島森林組合	R10	鹿児島県	宇検村	名柄	438	0.09	杉	53	20		84	7	2	7	保育間伐
あまみ大島森林組合	R10	鹿児島県	宇検村	名柄	439-23 杉	0.45	杉	51	85		84	7	2	7	保育間伐



事業実施主体	事業実施年度	所在場所			間伐を実施する森林の状況			間伐の内容			対図番号又は林小班名	交付金希望	備考	
		都道府県	市町村(郡)	字(大字)又は林班	地番又は林小班	面積	樹種又は林相	林齢	立木材積	適用				間伐の方法
あまみ大島森林組合	R10	鹿児島県	宇検村	名柄	439-27	0.05	327	46	9		84	1	9	保育間伐
あまみ大島森林組合	R10	鹿児島県	宇検村	名柄	437 439	22.74	327	53	4968		84	1	10	保育間伐
あまみ大島森林組合	R10	鹿児島県	宇検村	名柄	437 439	0.77	327	53	161		84	1	10	保育間伐
あまみ大島森林組合	R10	鹿児島県	宇検村	名柄	440-17 劫	0.3	327	45	52		85	7	1	保育間伐
あまみ大島森林組合	R11	鹿児島県	宇検村	名柄	441	3.82	327	48	695		85	7	2	保育間伐
あまみ大島森林組合	R11	鹿児島県	宇検村	名柄	441	3.46	327	49	672		85	7	2	保育間伐
あまみ大島森林組合	R11	鹿児島県	宇検村	名柄	441	0.46	327	49	90		85	7	2	保育間伐
あまみ大島森林組合	R11	鹿児島県	宇検村	名柄	441	3.79	327	49	738		85	7	2	保育間伐
あまみ大島森林組合	R11	鹿児島県	宇検村	名柄	441	4.66	327	49	905		85	7	2	保育間伐
あまみ大島森林組合	R11	鹿児島県	宇検村	名柄	441	0.27	327	49	52		85	7	2	保育間伐
あまみ大島森林組合	R11	鹿児島県	宇検村	名柄	442	0.34	327	41	55		95	7	3	保育間伐
あまみ大島森林組合	R11	鹿児島県	宇検村	名柄	443	3.64	327	48	755		85	7	4	保育間伐
あまみ大島森林組合	R11	鹿児島県	宇検村	名柄	443	2.05	327	48	425		85	7	4	保育間伐
あまみ大島森林組合	R11	鹿児島県	宇検村	名柄	444	0.09	327	46	16		85	7	5	保育間伐
あまみ大島森林組合	R11	鹿児島県	宇検村	名柄	445	0.1	327	52	20		85	7	6	保育間伐
あまみ大島森林組合	R11	鹿児島県	宇検村	名柄	447	0.12	327	52	24		85	7	7	保育間伐
あまみ大島森林組合	R11	鹿児島県	宇検村	名柄	453	0.12	327	52	24		85	7	8	保育間伐
あまみ大島森林組合	R11	鹿児島県	宇検村	名柄	452	0.1	327	52	20		85	7	9	保育間伐
あまみ大島森林組合	R11	鹿児島県	宇検村	名柄	451	0.14	327	51	26		85	7	10	保育間伐
あまみ大島森林組合	R11	鹿児島県	宇検村	名柄	449	0.22	327	51	42		85	7	11	保育間伐
あまみ大島森林組合	R11	鹿児島県	宇検村	名柄	450	0.14	327	52	29		85	7	12	保育間伐
あまみ大島森林組合	R11	鹿児島県	宇検村	名柄	448	7.15	327	45	1311		85	7	13	保育間伐
あまみ大島森林組合	R11	鹿児島県	宇検村	名柄	448	0.94	327	49	174		85	7	13	保育間伐
あまみ大島森林組合	R11	鹿児島県	宇検村	名柄	448	1.59	327	45	291		85	7	13	保育間伐
あまみ大島森林組合	R11	鹿児島県	宇検村	名柄	448	3.28	327	44	594		85	7	14	保育間伐
あまみ大島森林組合	R11	鹿児島県	宇検村	名柄	446	2.09	327	49	387		85	7	14	保育間伐
あまみ大島森林組合	R11	鹿児島県	宇検村	名柄	446	3.96	327	45	726		85	7	14	保育間伐
あまみ大島森林組合	R11	鹿児島県	宇検村	名柄	441	3.99	327	52	770		85	7	15	保育間伐
あまみ大島森林組合	R11	鹿児島県	宇検村	名柄	441	0.57	327	52	110		85	7	15	保育間伐
あまみ大島森林組合	R11	鹿児島県	宇検村	名柄	454-2	0.06	327	22	5		85	1	1	保育間伐
あまみ大島森林組合	R11	鹿児島県	宇検村	名柄	454-2	0.06	327	23	5		85	1	2	保育間伐
あまみ大島森林組合	R11	鹿児島県	宇検村	名柄	455-17	0.15	327	22	13		85	1	3	保育間伐
あまみ大島森林組合	R11	鹿児島県	宇検村	名柄	455	0.12	327	22	10		85	1	4	保育間伐
あまみ大島森林組合	R11	鹿児島県	宇検村	名柄	456	0.09	327	22	8		85	1	5	保育間伐
あまみ大島森林組合	R11	鹿児島県	宇検村	名柄	457	0.12	327	22	10		85	1	6	保育間伐
あまみ大島森林組合	R11	鹿児島県	宇検村	名柄	458	0.17	327	22	14		85	1	7	保育間伐
あまみ大島森林組合	R11	鹿児島県	宇検村	名柄	459	0.1	327	22	9		85	1	8	保育間伐
あまみ大島森林組合	R11	鹿児島県	宇検村	名柄	460	0.08	327	22	7		85	1	9	保育間伐
あまみ大島森林組合	R11	鹿児島県	宇検村	名柄	461	0.12	327	22	10		85	1	10	保育間伐
あまみ大島森林組合	R11	鹿児島県	宇検村	名柄	462	0.11	327	22	9		85	1	11	保育間伐
あまみ大島森林組合	R11	鹿児島県	宇検村	名柄	463 498 劫	21.88	327	22	1860		85	1	12	保育間伐
あまみ大島森林組合	R11	鹿児島県	宇検村	名柄	463 498 劫	0.23	327	52	50		85	1	12	保育間伐
あまみ大島森林組合	R11	鹿児島県	宇検村	名柄	463 498 劫	1.73	327	52	374		85	1	12	保育間伐
あまみ大島森林組合	R11	鹿児島県	宇検村	名柄	499	0.03	327	22	3		85	1	13	保育間伐
あまみ大島森林組合	R11	鹿児島県	宇検村	名柄	464	0.12	327	52	25		85	1	14	保育間伐
あまみ大島森林組合	R11	鹿児島県	宇検村	名柄	465	0.11	327	50	21		85	1	15	保育間伐



事業実施主体	事業実施年度	所在地		所 在 地 名 (大字) 又は林班	地番又は 林小班	間伐を実施する森林の現況		間伐の内容		対照番号又は林小班名	交付 金希 望	備考			
		都道府県	市町村 (郡)			面積	樹種又は 林相	林齢	立木材積				適用	間伐の 方法	間伐立 木材種
あまみ大島森林組合	R11	鹿児島県	宇検村	名柄	467	0.09	337	50	17	85	イ	16	A	保育間伐	
あまみ大島森林組合	R11	鹿児島県	宇検村	名柄	468	0.11	327	52	22	85	イ	17		保育間伐	
あまみ大島森林組合	R11	鹿児島県	宇検村	名柄	470	0.07	327	52	15	85	イ	18		保育間伐	
あまみ大島森林組合	R11	鹿児島県	宇検村	名柄	469	0.22	327	52	46	85	イ	19		保育間伐	
あまみ大島森林組合	R11	鹿児島県	宇検村	名柄	471	0.07	327	52	15	85	イ	20		保育間伐	
あまみ大島森林組合	R11	鹿児島県	宇検村	名柄	472	0.21	327	52	44	85	イ	21		保育間伐	
あまみ大島森林組合	R11	鹿児島県	宇検村	名柄	473-2	0.05	327	51	9	85	イ	22		保育間伐	
あまみ大島森林組合	R11	鹿児島県	宇検村	名柄	473-1	0.15	327	46	27	85	イ	23		保育間伐	
あまみ大島森林組合	R11	鹿児島県	宇検村	名柄	475	0.05	327	49	9	85	イ	24		保育間伐	
あまみ大島森林組合	R11	鹿児島県	宇検村	名柄	476	0.16	327	50	30	85	イ	25		保育間伐	
あまみ大島森林組合	R11	鹿児島県	宇検村	名柄	486-1	0.07	327	22	6	85	イ	26		保育間伐	
あまみ大島森林組合	R11	鹿児島県	宇検村	名柄	486-2	0.11	327	22	9	85	イ	27		保育間伐	
あまみ大島森林組合	R11	鹿児島県	宇検村	名柄	497	0.07	327	50	13	85	イ	28		保育間伐	
あまみ大島森林組合	R11	鹿児島県	宇検村	名柄	496	0.08	327	51	15	85	イ	29		保育間伐	
あまみ大島森林組合	R11	鹿児島県	宇検村	名柄	493	0.09	327	46	16	85	イ	30		保育間伐	
あまみ大島森林組合	R11	鹿児島県	宇検村	名柄	501	0.26	327	46	46	85	ウ	1	7		保育間伐
あまみ大島森林組合	R11	鹿児島県	宇検村	名柄	501	0.97	327	51	183	85	ウ	1	イ		保育間伐
あまみ大島森林組合	R11	鹿児島県	宇検村	名柄	502	0.08	327	46	14	85	ウ	2			保育間伐
あまみ大島森林組合	R11	鹿児島県	宇検村	名柄	503	0.05	327	46	9	85	ウ	3			保育間伐
あまみ大島森林組合	R11	鹿児島県	宇検村	名柄	504	0.19	327	48	18	85	ウ	4			保育間伐
あまみ大島森林組合	R11	鹿児島県	宇検村	名柄	538	0.19	327	48	35	85	ウ	5	7		保育間伐
あまみ大島森林組合	R11	鹿児島県	宇検村	名柄	538	0.18	327	52	37	85	ウ	5	イ		保育間伐
あまみ大島森林組合	R11	鹿児島県	宇検村	名柄	539-4	1.01	327	52	215	85	ウ	6			保育間伐
あまみ大島森林組合	R11	鹿児島県	宇検村	名柄	540-1	0.09	327	50	17	85	ウ	7			保育間伐
あまみ大島森林組合	R11	鹿児島県	宇検村	名柄	540-3	0.08	327	52	16	85	ウ	8			保育間伐
あまみ大島森林組合	R11	鹿児島県	宇検村	名柄	566	0.09	327	52	24	85	ウ	9	7		保育間伐
あまみ大島森林組合	R11	鹿児島県	宇検村	名柄	566	0.08	327	52	12	85	ウ	9	イ		保育間伐
あまみ大島森林組合	R11	鹿児島県	宇検村	名柄	571 572	0.06	327	50	11	85	ウ	10			保育間伐
あまみ大島森林組合	R11	鹿児島県	宇検村	名柄	569	0.17	327	50	32	85	ウ	11			保育間伐
あまみ大島森林組合	R11	鹿児島県	宇検村	名柄	570	0.14	327	52	28	85	ウ	12			保育間伐
あまみ大島森林組合	R11	鹿児島県	宇検村	名柄	573	0.23	327	29	27	85	ウ	13			保育間伐
あまみ大島森林組合	R11	鹿児島県	宇検村	名柄	567	2.28	327	52	496	85	ウ	14	7		保育間伐
あまみ大島森林組合	R11	鹿児島県	宇検村	名柄	587	0.28	327	29	33	85	ウ	14	イ		保育間伐
あまみ大島森林組合	R11	鹿児島県	宇検村	名柄	584-1	0.28	327	29	35	86	7	1			保育間伐
あまみ大島森林組合	R11	鹿児島県	宇検村	名柄	585	0.49	327	29	62	86	7	2			保育間伐
あまみ大島森林組合	R11	鹿児島県	宇検村	名柄	623	0.05	327	29	6	86	7	3			保育間伐
あまみ大島森林組合	R11	鹿児島県	宇検村	名柄	626 625	0.12	327	29	14	86	7	4			保育間伐
あまみ大島森林組合	R11	鹿児島県	宇検村	名柄	628	0.04	327	29	5	86	7	5			保育間伐
あまみ大島森林組合	R11	鹿児島県	宇検村	名柄	635	0.05	327	29	6	86	7	6			保育間伐
あまみ大島森林組合	R11	鹿児島県	宇検村	名柄	632	0.07	327	29	8	86	7	7			保育間伐
あまみ大島森林組合	R11	鹿児島県	宇検村	名柄	639	0.08	327	29	9	86	7	8			保育間伐
あまみ大島森林組合	R11	鹿児島県	宇検村	名柄	639	0.05	327	29	6	86	7	9			保育間伐
あまみ大島森林組合	R11	鹿児島県	宇検村	名柄	640-17	0.06	327	29	7	86	7	10			保育間伐
あまみ大島森林組合	R11	鹿児島県	宇検村	名柄	640	0.05	327	29	6	86	7	11			保育間伐
あまみ大島森林組合	R11	鹿児島県	宇検村	名柄	637	0.04	327	29	5	86	7	12			保育間伐
あまみ大島森林組合	R11	鹿児島県	宇検村	名柄	632	0.05	327	29	6	86	7	13			保育間伐



事業実施主体	事業実施年度	所在地			地番又は林小班	面積	樹種又は林相	間伐を家畜する森林の現況		間伐の内容		交付金希望	備考	
		都道府県	市町村(郡)	字(大字)又は林小班				立木材積	適用	間伐の方法	間伐立木材積(材積率)			対照番号又は林小班名
あまみ大島森林組合	R11	鹿児島県	宇城市	名柄	633	0.04 337		29	5		86	7	14	保育間伐
あまみ大島森林組合	R11	鹿児島県	宇城市	名柄	629	0.05 337		29	6		86	7	15	保育間伐
あまみ大島森林組合	R11	鹿児島県	宇城市	名柄	634	0.03 337		29	4		86	7	16	保育間伐
あまみ大島森林組合	R11	鹿児島県	宇城市	名柄	624-3	0.06 337		29	7		86	7	17	保育間伐
あまみ大島森林組合	R11	鹿児島県	宇城市	名柄	624-1	1.94 337		29	229		86	7	18	保育間伐
あまみ大島森林組合	R11	鹿児島県	宇城市	名柄	642	0.03 337		29	4		86	7	19	保育間伐
あまみ大島森林組合	R11	鹿児島県	宇城市	名柄	624-1	1.62 337		29	191		86	7	20	保育間伐
あまみ大島森林組合	R11	鹿児島県	宇城市	名柄	624-1	1.28 337		52	252		86	7	20	保育間伐
あまみ大島森林組合	R11	鹿児島県	宇城市	名柄	647	0.07 337		29	8		86	7	21	保育間伐
あまみ大島森林組合	R11	鹿児島県	宇城市	名柄	653	0.59 337		29	70		86	7	1	保育間伐
あまみ大島森林組合	R11	鹿児島県	宇城市	名柄	653	0.02 337		52	5		86	7	1	保育間伐
あまみ大島森林組合	R11	鹿児島県	宇城市	名柄	655	0.07 337		52	14		86	7	2	保育間伐
あまみ大島森林組合	R11	鹿児島県	宇城市	名柄	662	1.07 337		29	126		86	7	3	保育間伐
あまみ大島森林組合	R11	鹿児島県	宇城市	名柄	662	0.24 337		52	50		86	7	3	保育間伐
あまみ大島森林組合	R11	鹿児島県	宇城市	名柄	674 675	0.17 337		29	20		86	7	4	保育間伐
あまみ大島森林組合	R11	鹿児島県	宇城市	名柄	673 674	0.15 337		29	18		86	7	5	保育間伐
あまみ大島森林組合	R11	鹿児島県	宇城市	名柄	670 671	0.05 337		52	10		86	7	5	保育間伐
あまみ大島森林組合	R11	鹿児島県	宇城市	名柄	671	0.2 337		29	24		86	7	6	保育間伐
あまみ大島森林組合	R11	鹿児島県	宇城市	名柄	624-1	1.16 337		52	249		86	7	7	保育間伐
あまみ大島森林組合	R11	鹿児島県	宇城市	名柄	624-1	0.37 337		52	80		86	7	7	保育間伐
あまみ大島森林組合	R11	鹿児島県	宇城市	名柄	624-1	1.05 337		52	224		86	7	7	保育間伐
あまみ大島森林組合	R11	鹿児島県	宇城市	名柄	624-1	0.83 337		29	98		86	7	7	保育間伐
あまみ大島森林組合	R11	鹿児島県	宇城市	名柄	689	0.13 337		52	26		86	7	1	保育間伐
あまみ大島森林組合	R11	鹿児島県	宇城市	名柄	702	0.62 337		52	94		86	7	2	保育間伐
あまみ大島森林組合	R11	鹿児島県	宇城市	名柄	702	1.11 337		52	241		86	7	2	保育間伐
あまみ大島森林組合	R11	鹿児島県	宇城市	名柄	702	0.35 337		52	74		86	7	2	保育間伐
あまみ大島森林組合	R11	鹿児島県	宇城市	名柄	702	2 337		52	433		86	7	2	保育間伐
あまみ大島森林組合	R11	鹿児島県	宇城市	名柄	695	0.09 337		51	17		86	7	3	保育間伐
あまみ大島森林組合	R11	鹿児島県	宇城市	名柄	693	0.07 337		52	15		86	7	4	保育間伐
あまみ大島森林組合	R11	鹿児島県	宇城市	名柄	694	0.07 337		52	15		86	7	5	保育間伐
あまみ大島森林組合	R11	鹿児島県	宇城市	名柄	697 698 674	0.1 337		51	19		86	7	6	保育間伐
あまみ大島森林組合	R11	鹿児島県	宇城市	名柄	702	4.15 337		52	880		86	7	7	保育間伐
あまみ大島森林組合	R11	鹿児島県	宇城市	名柄	702	0.79 337		51	149		86	7	7	保育間伐
あまみ大島森林組合	R11	鹿児島県	宇城市	名柄	702	5.34 337		52	1150		86	7	7	保育間伐
あまみ大島森林組合	R11	鹿児島県	宇城市	名柄	702	2.17 337		52	467		86	7	7	保育間伐
あまみ大島森林組合	R11	鹿児島県	宇城市	名柄	701-2 674	0.08 337		52	17		86	7	8	保育間伐
あまみ大島森林組合	R11	鹿児島県	宇城市	名柄	705	0.36 337		51	68		86	7	9	保育間伐
あまみ大島森林組合	R11	鹿児島県	宇城市	名柄	715	2.83 337		52	574		86	7	1	保育間伐
あまみ大島森林組合	R11	鹿児島県	宇城市	名柄	715	10.59 337		52	2246		86	7	1	保育間伐
あまみ大島森林組合	R11	鹿児島県	宇城市	名柄	715	0.09 337		52	18		86	7	1	保育間伐
あまみ大島森林組合	R11	鹿児島県	宇城市	名柄	715	10.57 337		42	1755		86	7	1	保育間伐
あまみ大島森林組合	R11	鹿児島県	宇城市	名柄	715	1.19 337		52	242		86	7	1	保育間伐
あまみ大島森林組合	R12	鹿児島県	宇城市	名柄	715	1.05 337		42	174		86	7	1	保育間伐
あまみ大島森林組合	R12	鹿児島県	宇城市	名柄	715	0.75 337		51	152		86	7	1	保育間伐
あまみ大島森林組合	R12	鹿児島県	宇城市	名柄	715	10.14 337		41	1653		86	7	1	保育間伐
あまみ大島森林組合	R12	鹿児島県	宇城市	名柄	715	1.82 337		41	297		86	7	1	保育間伐



事業実施年度	事業実施主体	所在地			地番又は林小班	面積	樹種又は林相	間伐を要する森林の現況		間伐の内容	備考					
		都道府県	市町村(郡)	字(大字)又は林班				立木材積	適用							
R12	あまみ大島森林組合	鹿児島県	宇後村	名柄	715	0.85 327	41	139			86	カ	1	間伐	保育間伐	
R12	あまみ大島森林組合	鹿児島県	宇後村	名柄	715	2.54 327	46	450			86	キ	1	7	間伐	保育間伐
R12	あまみ大島森林組合	鹿児島県	宇後村	名柄	715	3.22 327	38	489			86	キ	1	イ	間伐	保育間伐
R12	あまみ大島森林組合	鹿児島県	宇後村	名柄	715	1.2 327	46	212			86	キ	1	ウ	間伐	保育間伐
R12	あまみ大島森林組合	鹿児島県	宇後村	名柄	715	1.53 327	46	271			86	キ	1	エ	間伐	保育間伐
R12	あまみ大島森林組合	鹿児島県	宇後村	名柄	715	2.07 327	38	315			86	キ	1	オ	間伐	保育間伐
R12	あまみ大島森林組合	鹿児島県	宇後村	名柄	715	1.12 327	38	170			86	キ	1	カ	間伐	保育間伐
R12	あまみ大島森林組合	鹿児島県	宇後村	名柄	715	5.84 327	38	888			86	ク	1	7	間伐	保育間伐
R12	あまみ大島森林組合	鹿児島県	宇後村	名柄	715	3.92 327	38	596			86	ク	1	イ	間伐	保育間伐
R12	あまみ大島森林組合	鹿児島県	宇後村	名柄	715	0.03 327	38	5			86	ク	1	ウ	間伐	保育間伐
R12	あまみ大島森林組合	鹿児島県	宇後村	名柄	716-3	0.13 327	50	24			86	ク	2	7	間伐	保育間伐
R12	あまみ大島森林組合	鹿児島県	宇後村	名柄	716-3	0.13 327	51	26			86	ク	2	イ	間伐	保育間伐
R12	あまみ大島森林組合	鹿児島県	宇後村	名柄	716-2	0.14 327	51	29			86	ク	3		間伐	保育間伐
R12	あまみ大島森林組合	鹿児島県	宇後村	名柄	716-2	0.19 327	51	36			86	ク	4		間伐	保育間伐
R12	あまみ大島森林組合	鹿児島県	宇後村	名柄	763-2	0.05 327	51	10			87	7	1		間伐	保育間伐
R12	あまみ大島森林組合	鹿児島県	宇後村	名柄	763-1	0.17 327	50	32			87	7	2	7	間伐	保育間伐
R12	あまみ大島森林組合	鹿児島県	宇後村	名柄	763-1	0.67 327	51	138			87	7	2	イ	間伐	保育間伐
R12	あまみ大島森林組合	鹿児島県	宇後村	名柄	757-2	0.71 327	51	140			87	7	3		間伐	保育間伐
R12	あまみ大島森林組合	鹿児島県	宇後村	名柄	754	0.6 327	48	109			87	7	4		間伐	保育間伐
R12	あまみ大島森林組合	鹿児島県	宇後村	名柄	745-2	0.28 327	51	58			87	イ	1		間伐	保育間伐
R12	あまみ大島森林組合	鹿児島県	宇後村	名柄	749 750	0.04 327	51	10			87	ウ	1		間伐	保育間伐
R12	あまみ大島森林組合	鹿児島県	宇後村	名柄	747	0.06 327	51	13			87	エ	1		間伐	保育間伐
R12	あまみ大島森林組合	鹿児島県	宇後村	名柄	746	0.1 327	51	20			87	エ	2		間伐	保育間伐
R12	あまみ大島森林組合	鹿児島県	宇後村	名柄	733	4.28 327	42	710			87	エ	3	7	間伐	保育間伐
R12	あまみ大島森林組合	鹿児島県	宇後村	名柄	733	1.24 327	51	252			87	エ	3	イ	間伐	保育間伐
R12	あまみ大島森林組合	鹿児島県	宇後村	名柄	744-747-2	0.05 327	45	9			87	オ	1		間伐	保育間伐
R12	あまみ大島森林組合	鹿児島県	宇後村	名柄	744-747-1	0.05 327	51	10			87	オ	2		間伐	保育間伐
R12	あまみ大島森林組合	鹿児島県	宇後村	名柄	744	0.07 327	46	12			87	オ	3		間伐	保育間伐
R12	あまみ大島森林組合	鹿児島県	宇後村	名柄	743	2.8 327	51	568			87	オ	4		間伐	保育間伐
R12	あまみ大島森林組合	鹿児島県	宇後村	名柄	732	0.06 327	45	10			87	カ	1		間伐	保育間伐
R12	あまみ大島森林組合	鹿児島県	宇後村	名柄	735	0.08 327	51	17			87	キ	1		間伐	保育間伐
R12	あまみ大島森林組合	鹿児島県	宇後村	名柄	736	0.06 327	51	13			87	キ	2		間伐	保育間伐
R12	あまみ大島森林組合	鹿児島県	宇後村	名柄	734	0.05 327	51	10			87	キ	3		間伐	保育間伐
R12	あまみ大島森林組合	鹿児島県	宇後村	名柄	737-2	0.04 327	45	7			87	ク	1		間伐	保育間伐
R12	あまみ大島森林組合	鹿児島県	宇後村	名柄	737-3	0.06 327	51	13			87	ク	2		間伐	保育間伐
R12	あまみ大島森林組合	鹿児島県	宇後村	名柄	733	6.57 327	43	1110			87	ク	3	7	間伐	保育間伐
R12	あまみ大島森林組合	鹿児島県	宇後村	名柄	733	0.69 327	51	140			87	ク	3	イ	間伐	保育間伐
R12	あまみ大島森林組合	鹿児島県	宇後村	名柄	733	3.32 327	51	674			87	ク	3	ウ	間伐	保育間伐
R12	あまみ大島森林組合	鹿児島県	宇後村	名柄	733	0.64 327	43	108			87	ク	3	エ	間伐	保育間伐
R12	あまみ大島森林組合	鹿児島県	宇後村	名柄	729	0.15 327	45	26			87	ク	4		間伐	保育間伐
R12	あまみ大島森林組合	鹿児島県	宇後村	名柄	728	0.09 327	51	19			87	ク	1		間伐	保育間伐
R12	あまみ大島森林組合	鹿児島県	宇後村	名柄	725	0.06 327	51	13			87	ケ	2		間伐	保育間伐
R12	あまみ大島森林組合	鹿児島県	宇後村	名柄	727	0.13 327	51	27			87	ケ	3		間伐	保育間伐
R12	あまみ大島森林組合	鹿児島県	宇後村	名柄	726	0.11 327	51	22			87	ケ	4		間伐	保育間伐
R12	あまみ大島森林組合	鹿児島県	宇後村	名柄	724	0.15 327	51	50			87	ケ	5		間伐	保育間伐
R12	あまみ大島森林組合	鹿児島県	宇後村	名柄	723	0.17 327	51	33			87	ケ	6		間伐	保育間伐



事業実施年度	事業実施主体	所在地			間伐を実施する森林の状況			間伐の内容			対面番号又は林小道名	交付金希望	備考				
		都道府県	市町村(郡)	字(大字)又は林班	地番又は林小班	面積	樹種又は林相	林齢	立木材積	適用				間伐の方法	間伐立木材積(材積率)		
R12	あまみ大島森林組合	鹿児島県	宇波村	名柄	721	0.11㊲	51	32				87	㊲	7	保育間伐		
R12	あまみ大島森林組合	鹿児島県	宇波村	名柄	720	0.13㊲	45	23				87	㊲	8	保育間伐		
R12	あまみ大島森林組合	鹿児島県	宇波村	名柄	733	3.14㊲	42	521				87	㊲	9	7	保育間伐	
R12	あまみ大島森林組合	鹿児島県	宇波村	名柄	733	1.88㊲	42	312				87	㊲	9	4	保育間伐	
R12	あまみ大島森林組合	鹿児島県	宇波村	名柄	733	1.83㊲	51	371				87	㊲	9	㊲	保育間伐	
R12	あまみ大島森林組合	鹿児島県	宇波村	名柄	733	0.49㊲	42	81				87	㊲	9	1	保育間伐	
R12	あまみ大島森林組合	鹿児島県	宇波村	名柄	719-1 林	4.56㊲	44	784				87	㊲	1	7	保育間伐	
R12	あまみ大島森林組合	鹿児島県	宇波村	名柄	719-1 林	5.44㊲	44	936				87	㊲	1	1	保育間伐	
R12	あまみ大島森林組合	鹿児島県	宇波村	名柄	718-5	0.11㊲	51	23				87	㊲	2	2	保育間伐	
R12	あまみ大島森林組合	鹿児島県	宇波村	名柄	718-4	0.05㊲	39	8				87	㊲	3	3	保育間伐	
R12	あまみ大島森林組合	鹿児島県	宇波村	名柄	718-3	0.05㊲	39	8				87	㊲	4	4	保育間伐	
R12	あまみ大島森林組合	鹿児島県	宇波村	名柄	718-2	0.05㊲	36	7				87	㊲	5	5	保育間伐	
R12	あまみ大島森林組合	鹿児島県	宇波村	名柄	686	0.17㊲	51	33				87	㊲	1	1	保育間伐	
R12	あまみ大島森林組合	鹿児島県	宇波村	名柄	685	4.46㊲	51	905				87	㊲	2	2	7	保育間伐
R12	あまみ大島森林組合	鹿児島県	宇波村	名柄	685	6.93㊲	39	1081				87	㊲	2	2	4	保育間伐
R12	あまみ大島森林組合	鹿児島県	宇波村	名柄	685	3.51㊲	51	713				87	㊲	2	㊲	保育間伐	
R12	あまみ大島森林組合	鹿児島県	宇波村	名柄	684	0.04㊲	51	8				87	㊲	3	3	保育間伐	
R12	あまみ大島森林組合	鹿児島県	宇波村	名柄	*	0.85㊲	46	166				87	㊲	4	4	保育間伐	
R12	あまみ大島森林組合	鹿児島県	宇波村	名柄	717	7.34㊲	47	1321				87	㊲	1	7	保育間伐	
R12	あまみ大島森林組合	鹿児島県	宇波村	名柄	717	6.47㊲	47	1165				87	㊲	1	1	4	保育間伐
R12	あまみ大島森林組合	鹿児島県	宇波村	名柄	717	0.84㊲	47	151				87	㊲	1	㊲	保育間伐	
R12	あまみ大島森林組合	鹿児島県	宇波村	名柄	700	4.82㊲	45	639				87	㊲	1	7	7	保育間伐
R12	あまみ大島森林組合	鹿児島県	宇波村	名柄	692	10.65㊲	43	1800				87	㊲	1	1	4	保育間伐
R12	あまみ大島森林組合	鹿児島県	宇波村	名柄	692	1.63㊲	51	331				87	㊲	1	㊲	保育間伐	
R12	あまみ大島森林組合	鹿児島県	宇波村	名柄	692	1.25㊲	51	254				87	㊲	1	1	1	保育間伐
R12	あまみ大島森林組合	鹿児島県	宇波村	名柄	700	1.26㊲	45	219				87	㊲	1	1	1	保育間伐
R8	あまみ大島森林組合	鹿児島県	宇波村	佐念	706	1.04㊲	55	211				88	7	1	1	1	保育間伐
R8	あまみ大島森林組合	鹿児島県	宇波村	佐念	723	0.09㊲	55	19				88	7	2	2	2	保育間伐
R8	あまみ大島森林組合	鹿児島県	宇波村	佐念	722	0.1㊲	55	20				88	7	3	3	3	保育間伐
R8	あまみ大島森林組合	鹿児島県	宇波村	佐念	721	0.1㊲	55	20				88	7	4	4	4	保育間伐
R8	あまみ大島森林組合	鹿児島県	宇波村	佐念	717	0.09㊲	55	18				88	7	5	5	5	保育間伐
R8	あまみ大島森林組合	鹿児島県	宇波村	佐念	716	0.11㊲	55	23				88	7	6	6	6	保育間伐
R8	あまみ大島森林組合	鹿児島県	宇波村	佐念	722-1	0.61㊲	33	82				88	7	7	7	7	保育間伐
R8	あまみ大島森林組合	鹿児島県	宇波村	佐念	722-2	0.17㊲	33	23				88	7	8	8	7	保育間伐
R8	あまみ大島森林組合	鹿児島県	宇波村	佐念	729 林5	0.46㊲	55	91				88	7	9	9	9	保育間伐
R8	あまみ大島森林組合	鹿児島県	宇波村	佐念	735	0.23㊲	55	45				88	7	10	10	10	保育間伐
R8	あまみ大島森林組合	鹿児島県	宇波村	佐念	738	0.13㊲	55	26				88	7	11	11	11	保育間伐
R8	あまみ大島森林組合	鹿児島県	宇波村	佐念	739	0.15㊲	55	30				88	7	12	12	12	保育間伐
R8	あまみ大島森林組合	鹿児島県	宇波村	佐念	741-2	0.2㊲	55	39				88	7	13	13	13	保育間伐
R8	あまみ大島森林組合	鹿児島県	宇波村	佐念	741-1	0.1㊲	55	20				88	7	14	14	14	保育間伐
R8	あまみ大島森林組合	鹿児島県	宇波村	佐念	753	0.15㊲	55	30				88	7	15	15	15	保育間伐
R8	あまみ大島森林組合	鹿児島県	宇波村	佐念	811 林	0.19㊲	55	41				88	4	1	1	1	保育間伐
R8	あまみ大島森林組合	鹿児島県	宇波村	佐念	702	0.04㊲	55	8				88	4	2	2	2	保育間伐
R8	あまみ大島森林組合	鹿児島県	宇波村	佐念	667	0.16㊲	55	34				88	4	3	3	3	保育間伐
R8	あまみ大島森林組合	鹿児島県	宇波村	佐念	667	0.5㊲	55	102				88	4	4	4	4	保育間伐
R8	あまみ大島森林組合	鹿児島県	宇波村	佐念	492	1.01㊲	55	215				88	4	5	5	7	保育間伐



事業実施年度	事業実施主体	所在地			地番又は林小班	間伐を要する森林の現況			間伐の内容		対照番号又は林小班名	交付金希望	備考		
		都道府県	市町村(郡)	字(大字)又は林班		面積	樹種又は林相	林齢	立木材積	適用				間伐の方法	間伐立木材積(材積率)
R8	あまみ大島森林組合	鹿児島県	宇検村	佐念	482	1.05	27	21	84		88	イ	5	7	保育間伐
R8	あまみ大島森林組合	鹿児島県	宇検村	佐念	482	0.5	27	55	105		88	イ	5	エ	保育間伐
R8	あまみ大島森林組合	鹿児島県	宇検村	佐念	502-501 林	0.08	27	50	15		88	ウ	1		保育間伐
R8	あまみ大島森林組合	鹿児島県	宇検村	佐念	*	1.48	27	45	258		88	ウ	2		保育間伐
R8	あまみ大島森林組合	鹿児島県	宇検村	佐念	700-2	0.84	27	55	181		88	エ	1		保育間伐
R8	あまみ大島森林組合	鹿児島県	宇検村	佐念	19	0.08	27	55	17		88	エ	2		保育間伐
R8	あまみ大島森林組合	鹿児島県	宇検村	佐念	18	0.15	27	36	22		88	エ	3		保育間伐
R8	あまみ大島森林組合	鹿児島県	宇検村	佐念	4	0.17	27	36	25		88	エ	4		保育間伐
R8	あまみ大島森林組合	鹿児島県	宇検村	佐念	3	0.08	27	55	17		88	エ	5		保育間伐
R8	あまみ大島森林組合	鹿児島県	宇検村	佐念	668-673	0.1	27	36	15		88	エ	6	7	保育間伐
R8	あまみ大島森林組合	鹿児島県	宇検村	佐念	16	0.05	27	50	7		88	エ	7		保育間伐
R8	あまみ大島森林組合	鹿児島県	宇検村	佐念	691	0.06	27	50	11		88	エ	8		保育間伐
R8	あまみ大島森林組合	鹿児島県	宇検村	佐念	690	0.1	27	31	13		88	オ	1		保育間伐
R8	あまみ大島森林組合	鹿児島県	宇検村	佐念	689	0.11	27	31	14		88	オ	2		保育間伐
R8	あまみ大島森林組合	鹿児島県	宇検村	佐念	15	0.19	27	31	24		88	オ	3		保育間伐
R8	あまみ大島森林組合	鹿児島県	宇検村	佐念	687	0.08	27	31	10		88	オ	4		保育間伐
R8	あまみ大島森林組合	鹿児島県	宇検村	佐念	14	0.07	27	31	9		88	オ	5		保育間伐
R8	あまみ大島森林組合	鹿児島県	宇検村	佐念	685	0.06	27	31	8		88	オ	6		保育間伐
R8	あまみ大島森林組合	鹿児島県	宇検村	佐念	13	0.14	27	31	18		88	オ	7	7	保育間伐
R8	あまみ大島森林組合	鹿児島県	宇検村	佐念	13	0.59	27	55	125		88	オ	7	イ	保育間伐
R8	あまみ大島森林組合	鹿児島県	宇検村	佐念	13	0.11	27	31	14		88	カ	1		保育間伐
R8	あまみ大島森林組合	鹿児島県	宇検村	佐念	7-6	0.07	27	31	9		88	カ	2		保育間伐
R8	あまみ大島森林組合	鹿児島県	宇検村	佐念	8-9	0.06	27	31	8		88	カ	3		保育間伐
R8	あまみ大島森林組合	鹿児島県	宇検村	佐念	10	0.02	27	31	3		88	カ	4		保育間伐
R8	あまみ大島森林組合	鹿児島県	宇検村	佐念	682-1 林	1.12	27	31	141		88	カ	6	7	保育間伐
R8	あまみ大島森林組合	鹿児島県	宇検村	佐念	682-1 林	0.7	27	31	80		88	カ	6	エ	保育間伐
R8	あまみ大島森林組合	鹿児島県	宇検村	佐念	388	0.32	27	31	40		88	キ	1		保育間伐
R8	あまみ大島森林組合	鹿児島県	宇検村	佐念	397	0.02	27	45	3		88	キ	2		保育間伐
R8	あまみ大島森林組合	鹿児島県	宇検村	佐念	399	0.02	27	31	2		88	キ	3		保育間伐
R8	あまみ大島森林組合	鹿児島県	宇検村	佐念	404	0.11	27	31	14		88	キ	8		保育間伐
R8	あまみ大島森林組合	鹿児島県	宇検村	佐念	403	0.04	27	31	5		88	キ	9		保育間伐
R8	あまみ大島森林組合	鹿児島県	宇検村	佐念	402	0.04	27	31	5		88	キ	10		保育間伐
R8	あまみ大島森林組合	鹿児島県	宇検村	佐念	393	0.02	27	31	3		88	キ	11		保育間伐
R8	あまみ大島森林組合	鹿児島県	宇検村	佐念	392	0.02	27	31	3		88	キ	12		保育間伐
R8	あまみ大島森林組合	鹿児島県	宇検村	佐念	390	0.07	27	31	9		88	キ	14		保育間伐
R9	あまみ大島森林組合	鹿児島県	宇検村	佐念	406	5.72	27	43	967		88	ク	1	エ	保育間伐
R9	あまみ大島森林組合	鹿児島県	宇検村	佐念	387	0.06	27	54	12		88	ク	2		保育間伐
R9	あまみ大島森林組合	鹿児島県	宇検村	佐念	386-385	0.05	27	54	10		88	ク	3		保育間伐
R9	あまみ大島森林組合	鹿児島県	宇検村	佐念	384	0.04	27	54	8		88	ク	4		保育間伐
R9	あまみ大島森林組合	鹿児島県	宇検村	佐念	374-1 林	0.07	27	54	14		88	ク	6		保育間伐
R9	あまみ大島森林組合	鹿児島県	宇検村	佐念	375-376	0.04	27	54	8		88	ク	7		保育間伐
R9	あまみ大島森林組合	鹿児島県	宇検村	佐念	379	0.04	27	51	8		88	ク	10		保育間伐
R9	あまみ大島森林組合	鹿児島県	宇検村	佐念	380	0.04	27	51	8		88	ク	11		保育間伐
R9	あまみ大島森林組合	鹿児島県	宇検村	佐念	380-47	0.04	27	51	8		88	ク	12		保育間伐
R9	あまみ大島森林組合	鹿児島県	宇検村	佐念	381	0.05	27	51	10		88	ク	13		保育間伐
R9	あまみ大島森林組合	鹿児島県	宇検村	佐念	389	0.06	27	31	8		88	ク	15		保育間伐



事業実施年度	事業実施主体	所在地			間伐を実施する森林の現況			間伐の内容			対照番号又は林小道名	交付金希望	備考		
		都道府県	市町村(郡)	字(大字)又は林班	地番又は林小班	面積	樹種又は林相	林齢	立木材積	適用				間伐の方法	間伐立木材積
R9	あまみ大島森林組合	鹿児島県	宇検村	佐念	367-2	0.07	22	31	9			88	7	16	保育間伐
R9	あまみ大島森林組合	鹿児島県	宇検村	佐念	362-1	0.15	22	43	25			88	7	1	保育間伐
R9	あまみ大島森林組合	鹿児島県	宇検村	佐念	362-1	0.22	22	43	37			88	7	1	保育間伐
R9	あまみ大島森林組合	鹿児島県	宇検村	佐念	362-1	0.22	22	43	37			88	7	1	保育間伐
R9	あまみ大島森林組合	鹿児島県	宇検村	佐念	362-2	0.64	22	54	129			88	7	2	保育間伐
R9	あまみ大島森林組合	鹿児島県	宇検村	佐念	349-2	1.31	22	43	221			88	7	1	保育間伐
R9	あまみ大島森林組合	鹿児島県	宇検村	佐念	349-3	0.18	22	43	30			88	7	1	保育間伐
R9	あまみ大島森林組合	鹿児島県	宇検村	佐念	347	0.05	22	43	8			88	7	2	保育間伐
R9	あまみ大島森林組合	鹿児島県	宇検村	佐念	348	0.04	22	43	7			88	7	3	保育間伐
R9	あまみ大島森林組合	鹿児島県	宇検村	佐念	349-1	0.49	22	43	83			88	7	4	保育間伐
R9	あまみ大島森林組合	鹿児島県	宇検村	佐念	338	0.18	22	31	23			88	7	1	保育間伐
R9	あまみ大島森林組合	鹿児島県	宇検村	佐念	338	1.11	22	31	140			88	7	1	保育間伐
R9	あまみ大島森林組合	鹿児島県	宇検村	佐念	338	2.24	22	31	282			88	7	1	保育間伐
R9	あまみ大島森林組合	鹿児島県	宇検村	佐念	341	0.11	22	54	22			88	7	2	保育間伐
R9	あまみ大島森林組合	鹿児島県	宇検村	佐念	339	0.06	22	54	12			88	7	3	保育間伐
R9	あまみ大島森林組合	鹿児島県	宇検村	佐念	422 425	0.22	22	54	43			88	7	4	保育間伐
R9	あまみ大島森林組合	鹿児島県	宇検村	佐念	421	0.05	22	54	10			88	7	5	保育間伐
R9	あまみ大島森林組合	鹿児島県	宇検村	佐念	419	2.31	22	31	201			88	7	2	保育間伐
R9	あまみ大島森林組合	鹿児島県	宇検村	佐念	420	0.14	22	54	29			88	7	3	保育間伐
R9	あまみ大島森林組合	鹿児島県	宇検村	佐念	429	0.1	22	54	21			88	7	4	保育間伐
R9	あまみ大島森林組合	鹿児島県	宇検村	佐念	428-17	0.04	22	54	8			88	7	5	保育間伐
R9	あまみ大島森林組合	鹿児島県	宇検村	佐念	428	0.88	22	54	182			88	7	6	保育間伐
R9	あまみ大島森林組合	鹿児島県	宇検村	佐念	1004	0.12	22	54	24			89	7	2	保育間伐
R9	あまみ大島森林組合	鹿児島県	宇検村	佐念	1003	0.26	22	54	53			89	7	3	保育間伐
R9	あまみ大島森林組合	鹿児島県	宇検村	佐念	1003	0.09	22	54	18			89	7	3	保育間伐
R9	あまみ大島森林組合	鹿児島県	宇検村	佐念	1002	0.12	22	54	28			89	7	4	保育間伐
R9	あまみ大島森林組合	鹿児島県	宇検村	佐念	978	0.17	22	54	35			89	7	5	保育間伐
R9	あまみ大島森林組合	鹿児島県	宇検村	佐念	997	0.17	22	54	35			89	7	6	保育間伐
R9	あまみ大島森林組合	鹿児島県	宇検村	佐念	1001	0.24	22	54	47			89	7	7	保育間伐
R9	あまみ大島森林組合	鹿児島県	宇検村	佐念	22 23 24	0.26	22	33	35			89	7	1	保育間伐
R9	あまみ大島森林組合	鹿児島県	宇検村	佐念	28	0.1	22	33	13			89	7	2	保育間伐
R9	あまみ大島森林組合	鹿児島県	宇検村	佐念	27	0.13	22	33	17			89	7	3	保育間伐
R9	あまみ大島森林組合	鹿児島県	宇検村	佐念	26	0.1	22	33	13			89	7	4	保育間伐
R9	あまみ大島森林組合	鹿児島県	宇検村	佐念	29	0.11	22	33	15			89	7	6	保育間伐
R9	あまみ大島森林組合	鹿児島県	宇検村	佐念	31	0.1	22	33	13			89	7	7	保育間伐
R9	あまみ大島森林組合	鹿児島県	宇検村	佐念	33	0.07	22	33	9			89	7	8	保育間伐
R9	あまみ大島森林組合	鹿児島県	宇検村	佐念	35	0.08	22	33	11			89	7	9	保育間伐
R9	あまみ大島森林組合	鹿児島県	宇検村	佐念	15	0.1	22	34	14			89	7	10	保育間伐
R9	あまみ大島森林組合	鹿児島県	宇検村	佐念	17	0.11	22	34	15			89	7	11	保育間伐
R9	あまみ大島森林組合	鹿児島県	宇検村	佐念	19	0.13	22	34	18			89	7	12	保育間伐
R9	あまみ大島森林組合	鹿児島県	宇検村	佐念	5	0.35	22	54	71			89	7	13	保育間伐
R9	あまみ大島森林組合	鹿児島県	宇検村	佐念	926-2	1.15	22	34	159			89	7	15	保育間伐
R9	あまみ大島森林組合	鹿児島県	宇検村	佐念	926-3 林	0.7	22	34	97			89	7	16	保育間伐
R9	あまみ大島森林組合	鹿児島県	宇検村	佐念	39	0.1	22	33	13			89	7	18	保育間伐
R9	あまみ大島森林組合	鹿児島県	宇検村	佐念	972 956	0.82	22	54	167			89	7	19	保育間伐
R9	あまみ大島森林組合	鹿児島県	宇検村	佐念	972 956	2.31	22	54	480			89	7	19	保育間伐



事業実施主体	事業実施年度	所在地		字(大字)又は林班	地番又は林小区	面積	樹種又は林相	間伐を要する森林の現況			間伐の内容		対照番号又は林小班名	交付金希望	備考		
		都道府県	市町村(郡)					立木材積	適用	間伐の方法	間伐立木材積(材積率)						
あまみ大島森林組合	R9	鹿児島県	宇検村	佐念	972.956	1.04	104	33	139			89	イ	19	イ	保育間伐	
あまみ大島森林組合	R9	鹿児島県	宇検村	佐念	42	0.09	937	54	20			80	イ	20	A	イ	保育間伐
あまみ大島森林組合	R9	鹿児島県	宇検村	佐念	44	0.09	937	54	20			80	イ	21			保育間伐
あまみ大島森林組合	R9	鹿児島県	宇検村	佐念	45	0.08	937	54	16			80	イ	22	A	イ	保育間伐
あまみ大島森林組合	R9	鹿児島県	宇検村	佐念	47	0.05	937	33	7			80	イ	23	A	イ	保育間伐
あまみ大島森林組合	R9	鹿児島県	宇検村	佐念	905	0.16	937	54	32			89	ウ	1	7		保育間伐
あまみ大島森林組合	R9	鹿児島県	宇検村	佐念	905	0.1	937	54	20			89	ウ	1	イ	イ	保育間伐
あまみ大島森林組合	R9	鹿児島県	宇検村	佐念	904	0.13	937	53	20			89	ウ	2			保育間伐
あまみ大島森林組合	R9	鹿児島県	宇検村	佐念	903	0.05	937	50	9			89	ウ	3			保育間伐
あまみ大島森林組合	R9	鹿児島県	宇検村	佐念	901	0.84	937	54	179			89	ウ	4	イ	イ	保育間伐
あまみ大島森林組合	R9	鹿児島県	宇検村	佐念	901	0.2	937	26	21			89	ウ	4	ウ	ウ	保育間伐
あまみ大島森林組合	R9	鹿児島県	宇検村	佐念	901	0.21	937	32	27			89	イ	1			保育間伐
あまみ大島森林組合	R9	鹿児島県	宇検村	佐念	899	0.23	937	32	30			89	イ	2	7		保育間伐
あまみ大島森林組合	R9	鹿児島県	宇検村	佐念	899	0.09	937	32	12			89	イ	2	イ	イ	保育間伐
あまみ大島森林組合	R9	鹿児島県	宇検村	佐念	897	0.05	937	32	7			89	イ	3			保育間伐
あまみ大島森林組合	R9	鹿児島県	宇検村	佐念	896	0.06	937	32	6			89	イ	4	7		保育間伐
あまみ大島森林組合	R9	鹿児島県	宇検村	佐念	895	0.17	937	32	22			89	イ	4	7		保育間伐
あまみ大島森林組合	R9	鹿児島県	宇検村	佐念	892	0.2	937	32	26			89	イ	5	7		保育間伐
あまみ大島森林組合	R9	鹿児島県	宇検村	佐念	893	0.11	937	32	14			89	イ	7			保育間伐
あまみ大島森林組合	R9	鹿児島県	宇検村	佐念	894	0.07	937	32	9			89	イ	8			保育間伐
あまみ大島森林組合	R9	鹿児島県	宇検村	佐念	892-2	1.12	937	32	146			89	イ	9			保育間伐
あまみ大島森林組合	R9	鹿児島県	宇検村	佐念	892-2	0.3	937	32	39			89	イ	10	7		保育間伐
あまみ大島森林組合	R9	鹿児島県	宇検村	佐念	892-2	0.13	937	32	17			89	イ	10	イ	イ	保育間伐
あまみ大島森林組合	R9	鹿児島県	宇検村	佐念	890	0.06	937	32	8			89	イ	10	ウ	ウ	保育間伐
あまみ大島森林組合	R9	鹿児島県	宇検村	佐念	22	0.06	937	32	8			89	イ	1			保育間伐
あまみ大島森林組合	R9	鹿児島県	宇検村	佐念	20	0.06	937	32	8			89	イ	2			保育間伐
あまみ大島森林組合	R9	鹿児島県	宇検村	佐念	801	1.65	937	32	215			89	イ	4			保育間伐
あまみ大島森林組合	R9	鹿児島県	宇検村	佐念	881	0.49	937	33	66			89	イ	5	7		保育間伐
あまみ大島森林組合	R9	鹿児島県	宇検村	佐念	886	0.17	937	33	23			89	イ	5	ウ	ウ	保育間伐
あまみ大島森林組合	R9	鹿児島県	宇検村	佐念	886	0.08	937	32	10			89	イ	5	イ	イ	保育間伐
あまみ大島森林組合	R9	鹿児島県	宇検村	佐念	9	0.06	937	32	8			89	イ	6			保育間伐
あまみ大島森林組合	R9	鹿児島県	宇検村	佐念	12	0.09	937	32	12			89	イ	7			保育間伐
あまみ大島森林組合	R9	鹿児島県	宇検村	佐念	18.19	0.06	937	32	8			89	イ	8			保育間伐
あまみ大島森林組合	R9	鹿児島県	宇検村	佐念	13	0.07	937	33	9			89	イ	8			保育間伐
あまみ大島森林組合	R9	鹿児島県	宇検村	佐念	14	0.07	937	33	9			89	イ	9			保育間伐
あまみ大島森林組合	R9	鹿児島県	宇検村	佐念	17.15	0.07	937	33	9			89	イ	11			保育間伐
あまみ大島森林組合	R9	鹿児島県	宇検村	佐念	16	0.06	937	33	8			89	イ	12			保育間伐
あまみ大島森林組合	R9	鹿児島県	宇検村	佐念	872	0.11	937	32	15			89	イ	13			保育間伐
あまみ大島森林組合	R9	鹿児島県	宇検村	佐念	867	0.17	937	32	22			89	イ	14	7		保育間伐
あまみ大島森林組合	R9	鹿児島県	宇検村	佐念	858	0.35	937	54	72			89	イ	2			保育間伐
あまみ大島森林組合	R9	鹿児島県	宇検村	佐念	858	0.42	937	54	86			89	イ	1	7		保育間伐
あまみ大島森林組合	R9	鹿児島県	宇検村	佐念	858	0.42	937	54	35			89	イ	1	イ	イ	保育間伐
あまみ大島森林組合	R9	鹿児島県	宇検村	佐念	858	0.17	937	54	35			89	イ	1	ウ	ウ	保育間伐
あまみ大島森林組合	R9	鹿児島県	宇検村	佐念	858	0.31	937	54	63			89	イ	1	イ	イ	保育間伐
あまみ大島森林組合	R9	鹿児島県	宇検村	佐念	858	0.42	937	54	86			89	イ	1	イ	イ	保育間伐
あまみ大島森林組合	R9	鹿児島県	宇検村	佐念	860	0.05	937	54	10			89	イ	2	イ	イ	保育間伐
あまみ大島森林組合	R9	鹿児島県	宇検村	佐念	857	0.07	937	54	14			89	イ	3	イ	イ	保育間伐



事業実施主体	事業実施年度	所在地		地番又は林小班	間伐を実施する森林の現況			間伐の内容		交付金希望	備考				
		都道府県	市町村(郡)		字(大字)又は林班	面積	樹種又は林種	林齢	立木材積			間伐方法	間伐立木材積(材積率)		
あまみ大島森林組合	R9	鹿児島県	宇検村	佐念	855	0.08	スリ	45	14	89	4	保育間伐			
あまみ大島森林組合	R9	鹿児島県	宇検村	佐念	854	0.09	スリ	50	17	89	5	保育間伐			
あまみ大島森林組合	R9	鹿児島県	宇検村	佐念	853	0.07	スリ	54	14	89	6	保育間伐			
あまみ大島森林組合	R9	鹿児島県	宇検村	佐念	845	0.09	スリ	36	13	89	7	保育間伐			
あまみ大島森林組合	R9	鹿児島県	宇検村	佐念	837	0.29	スリ	54	59	89	1	保育間伐			
あまみ大島森林組合	R9	鹿児島県	宇検村	佐念	828-1	1.1	スリ	54	229	89	2	7	保育間伐		
あまみ大島森林組合	R9	鹿児島県	宇検村	佐念	828-1	0.7	スリ	54	146	89	2	4	保育間伐		
あまみ大島森林組合	R9	鹿児島県	宇検村	佐念	816	0.39	スリ	54	84	89	3	保育間伐			
あまみ大島森林組合	R9	鹿児島県	宇検村	佐念	836	0.2	スリ	54	42	89	4	保育間伐			
あまみ大島森林組合	R9	鹿児島県	宇検村	佐念	814 815-2	0.69	スリ	32	90	89	1	4	保育間伐		
あまみ大島森林組合	R9	鹿児島県	宇検村	佐念	789	0.22	スリ	53	42	89	4	保育間伐			
あまみ大島森林組合	R3	鹿児島県	宇検村	平田	2848-2 林	14.73	スリ	31	1856	90	7	1	7	保育間伐	
あまみ大島森林組合	R3	鹿児島県	宇検村	平田	2851 林	1.6	スリ	31	202	90	7	1	4	保育間伐	
あまみ大島森林組合	R3	鹿児島県	宇検村	平田	2870	0.49	スリ	31	82	90	7	1	7	保育間伐	
あまみ大島森林組合	R3	鹿児島県	宇検村	平田	2870	6.6	スリ	31	832	90	7	1	1	7	保育間伐
あまみ大島森林組合	R3	鹿児島県	宇検村	平田	2809 林	8.67	スリ	31	1092	90	4	1	7	保育間伐	
あまみ大島森林組合	R3	鹿児島県	宇検村	平田	2827	1.16	スリ	31	146	90	4	1	4	保育間伐	
あまみ大島森林組合	R3	鹿児島県	宇検村	平田	2784	7.38	スリ	31	930	90	4	1	7	保育間伐	
あまみ大島森林組合	R3	鹿児島県	宇検村	平田	2745	2.38	スリ	34	328	90	4	1	7	保育間伐	
あまみ大島森林組合	R3	鹿児島県	宇検村	平田	2710 林	15.12	スリ	31	1905	90	4	1	7	保育間伐	
あまみ大島森林組合	R3	鹿児島県	宇検村	平田	2688 林	5.72	スリ	31	721	90	7	1	7	保育間伐	
あまみ大島森林組合	R3	鹿児島県	宇検村	平田	2662	0.88	スリ	31	111	90	7	1	7	保育間伐	
あまみ大島森林組合	R3	鹿児島県	宇検村	平田	2662	1.16	スリ	31	146	90	7	1	7	保育間伐	
あまみ大島森林組合	R3	鹿児島県	宇検村	平田	2662	3.81	スリ	11	133	90	7	1	7	保育間伐	
あまみ大島森林組合	R3	鹿児島県	宇検村	平田	2662	0.65	スリ	31	82	90	7	1	7	保育間伐	
あまみ大島森林組合	R3	鹿児島県	宇検村	平田	2687	2.17	スリ	31	273	90	7	2	7	保育間伐	
あまみ大島森林組合	R3	鹿児島県	宇検村	平田	2687	0.44	スリ	31	55	90	7	2	7	保育間伐	
あまみ大島森林組合	R3	鹿児島県	宇検村	平田	2687	2.15	スリ	34	297	90	7	2	7	保育間伐	
あまみ大島森林組合	R3	鹿児島県	宇検村	平田	2458 林	0.86	スリ	56	179	91	7	1	7	保育間伐	
あまみ大島森林組合	R3	鹿児島県	宇検村	平田	2458 林	0.82	スリ	56	171	91	7	1	7	保育間伐	
あまみ大島森林組合	R3	鹿児島県	宇検村	平田	2458 林	0.21	スリ	56	44	91	7	1	7	保育間伐	
あまみ大島森林組合	R3	鹿児島県	宇検村	平田	2391 林	0.23	スリ	55	45	91	7	2	7	保育間伐	
あまみ大島森林組合	R3	鹿児島県	宇検村	平田	2391 林	0.08	スリ	55	16	91	7	2	7	保育間伐	
あまみ大島森林組合	R3	鹿児島県	宇検村	平田	2416 林	0.49	スリ	54	96	91	7	3	7	保育間伐	
あまみ大島森林組合	R3	鹿児島県	宇検村	平田	2416 林	0.28	スリ	54	55	91	7	3	7	保育間伐	
あまみ大島森林組合	R3	鹿児島県	宇検村	平田	2442 林	1.22	スリ	54	249	91	7	4	7	保育間伐	
あまみ大島森林組合	R3	鹿児島県	宇検村	平田	2442 林	0.32	スリ	54	65	91	7	4	7	保育間伐	
あまみ大島森林組合	R3	鹿児島県	宇検村	平田	2493 林	1.31	スリ	54	268	91	7	5	7	保育間伐	
あまみ大島森林組合	R3	鹿児島県	宇検村	平田	2450 林	0.84	スリ	54	171	91	7	6	7	保育間伐	
あまみ大島森林組合	R3	鹿児島県	宇検村	平田	2448	6.23	スリ	11	218	91	7	7	7	保育間伐	
あまみ大島森林組合	R3	鹿児島県	宇検村	平田	2500 林	9.69	スリ	60	2062	91	7	8	7	保育間伐	
あまみ大島森林組合	R3	鹿児島県	宇検村	平田	2500 林	0.42	スリ	60	89	91	7	8	7	保育間伐	
あまみ大島森林組合	R3	鹿児島県	宇検村	平田	2500 林	0.22	スリ	60	46	91	7	8	7	保育間伐	
あまみ大島森林組合	R3	鹿児島県	宇検村	平田	2500 林	0.67	スリ	11	23	91	7	8	7	保育間伐	
あまみ大島森林組合	R3	鹿児島県	宇検村	平田	2500 林	3.07	スリ	11	80	91	7	8	7	保育間伐	
あまみ大島森林組合	R3	鹿児島県	宇検村	平田	*	0.22	スリ	11	6	91	7	9	7	保育間伐	



事業実施主体	事業実施年度	所在地		地番又は林小班	間伐を実施する森林の現況			間伐の内容			対照番号又は林小班名	交付金希望	備考
		都道府県	市町村(郡)		字(大字)又は林班	面積	樹種又は林相	林齢	立木材積	間伐の方法			
あまみ大島森林組合	R3	鹿児島県	宇検村	平田	2516	幼	4.28	雑	53	892	91	1	伐育間伐
あまみ大島森林組合	R3	鹿児島県	宇検村	平田	2515	幼	0.23	雑	52	44	91	2	伐育間伐
あまみ大島森林組合	R3	鹿児島県	宇検村	平田	2515	幼	0.07	雑	52	13	91	2	伐育間伐
あまみ大島森林組合	R3	鹿児島県	宇検村	平田	2515	幼	0.63	雑	52	120	91	3	伐育間伐
あまみ大島森林組合	R3	鹿児島県	宇検村	平田	2516	幼	12.83	雑	52	2530	91	4	伐育間伐
あまみ大島森林組合	R3	鹿児島県	宇検村	平田	2516	幼	0.33	雑	52	66	91	4	伐育間伐
あまみ大島森林組合	R3	鹿児島県	宇検村	平田	2556	幼	3.73	雑	52	712	91	5	伐育間伐
あまみ大島森林組合	R3	鹿児島県	宇検村	平田	2556	幼	2.9	雑	52	554	91	5	伐育間伐
あまみ大島森林組合	R3	鹿児島県	宇検村	平田	2632	幼	0.81	雑	52	155	91	6	伐育間伐
あまみ大島森林組合	R3	鹿児島県	宇検村	平田	2632	幼	1	雑	52	191	91	6	伐育間伐
あまみ大島森林組合	R3	鹿児島県	宇検村	平田	2370	幼	1.08	雑	54	211	92	7	伐育間伐
あまみ大島森林組合	R3	鹿児島県	宇検村	平田	2335	幼	1.72	雑	54	335	92	7	伐育間伐
あまみ大島森林組合	R3	鹿児島県	宇検村	平田	2333	幼	5.74	雑	58	1159	92	7	伐育間伐
あまみ大島森林組合	R4	鹿児島県	宇検村	平田	2333	幼	3.27	雑	58	661	92	7	伐育間伐
あまみ大島森林組合	R4	鹿児島県	宇検村	平田	2333	幼	0.41	雑	11	14	92	7	伐育間伐
あまみ大島森林組合	R4	鹿児島県	宇検村	平田	2333	幼	0.39	雑	11	14	92	7	伐育間伐
あまみ大島森林組合	R4	鹿児島県	宇検村	平田	3020-2	幼	0.18	雑	56	36	92	7	伐育間伐
あまみ大島森林組合	R4	鹿児島県	宇検村	平田	3020-2	幼	0.14	雑	11	5	92	7	伐育間伐
あまみ大島森林組合	R4	鹿児島県	宇検村	平田	3065	幼	0.86	雑	52	173	92	7	伐育間伐
あまみ大島森林組合	R4	鹿児島県	宇検村	平田	3045	幼	1.12	雑	52	225	92	7	伐育間伐
あまみ大島森林組合	R4	鹿児島県	宇検村	平田	3045	幼	0.59	雑	11	21	92	7	伐育間伐
あまみ大島森林組合	R4	鹿児島県	宇検村	平田	3045	幼	0.53	雑	10	12	92	7	伐育間伐
あまみ大島森林組合	R4	鹿児島県	宇検村	平田	3035	幼	2.04	雑	11	71	92	7	伐育間伐
あまみ大島森林組合	R4	鹿児島県	宇検村	平田	3035	幼	5.09	雑	10	117	92	7	伐育間伐
あまみ大島森林組合	R4	鹿児島県	宇検村	平田	3007	幼	0.46	雑	10	12	92	7	伐育間伐
あまみ大島森林組合	R4	鹿児島県	宇検村	平田	3002	幼	2.31	雑	10	53	92	7	伐育間伐
あまみ大島森林組合	R4	鹿児島県	宇検村	平田	3003-1	幼	18.3	雑	10	476	92	7	伐育間伐
あまみ大島森林組合	R4	鹿児島県	宇検村	平田	3003-1	幼	1.02	雑	10	23	92	7	伐育間伐
あまみ大島森林組合	R4	鹿児島県	宇検村	平田	3003-1	幼	1.08	雑	10	25	92	7	伐育間伐
あまみ大島森林組合	R4	鹿児島県	宇検村	平田	2994	幼	5.53	雑	10	144	92	7	伐育間伐
あまみ大島森林組合	R4	鹿児島県	宇検村	平田	2994	幼	0.47	雑	10	11	92	7	伐育間伐
あまみ大島森林組合	R4	鹿児島県	宇検村	平田	2994	幼	7.66	雑	10	176	92	7	伐育間伐
あまみ大島森林組合	R4	鹿児島県	宇検村	平田	2994	幼	6.2	雑	10	161	92	7	伐育間伐
あまみ大島森林組合	R4	鹿児島県	宇検村	平田	2994	幼	0.19	雑	10	5	92	7	伐育間伐
あまみ大島森林組合	R4	鹿児島県	宇検村	平田	2989	幼	0.94	雑	10	22	92	7	伐育間伐
あまみ大島森林組合	R4	鹿児島県	宇検村	平田	2989	幼	0.26	雑	10	6	92	7	伐育間伐
あまみ大島森林組合	R4	鹿児島県	宇検村	平田	3076	幼	0.22	雑	59	47	92	7	伐育間伐
あまみ大島森林組合	R4	鹿児島県	宇検村	平田	3076	幼	0.33	雑	10	8	92	7	伐育間伐
あまみ大島森林組合	R4	鹿児島県	宇検村	平田	3084-1	幼	1.09	雑	59	232	92	7	伐育間伐
あまみ大島森林組合	R4	鹿児島県	宇検村	平田	3084-1	幼	0.87	雑	10	20	92	7	伐育間伐
あまみ大島森林組合	R4	鹿児島県	宇検村	平田	3084-1	幼	0.16	雑	36	23	92	7	伐育間伐
あまみ大島森林組合	R4	鹿児島県	宇検村	平田	3084-1	幼	0.78	雑	59	166	92	7	伐育間伐
あまみ大島森林組合	R4	鹿児島県	宇検村	平田	2392	幼	0.64	雑	11	22	92	7	伐育間伐
あまみ大島森林組合	R4	鹿児島県	宇検村	平田	2392	幼	0.6	雑	56	124	92	7	伐育間伐
あまみ大島森林組合	R4	鹿児島県	宇検村	平田	2420-1	幼	0.69	雑	11	24	92	7	伐育間伐
あまみ大島森林組合	R4	鹿児島県	宇検村	平田	2946	幼	0.38	雑	10	10	92	7	伐育間伐







事業実施主体	事業実施年度	所在地		間伐を実施する森林の状況				間伐の内容			対面番号又は林小班名	交付金希望	備考		
		都道府県	市町村(郡)	字(大字)又は林班	地帯又は林小班	面積	樹種又は林相	林齢	立木材積	間伐方法				間伐立木材積	間伐率(材積率)
あまみ大島森林組合	R5	鹿児島県	宇後村	平田	2132 幼	0.41 227	9	9				93	1	1	保育間伐
あまみ大島森林組合	R5	鹿児島県	宇後村	平田	2108 幼	1.3 227	53	251				93	1	2	保育間伐
あまみ大島森林組合	R5	鹿児島県	宇後村	平田	2108 幼	0.35 227	53	68				93	1	2	保育間伐
あまみ大島森林組合	R5	鹿児島県	宇後村	平田	2120 幼	4.19 227	58	885				93	1	3	保育間伐
あまみ大島森林組合	R5	鹿児島県	宇後村	平田	2120 幼	0.07 227	21	6				93	1	3	保育間伐
あまみ大島森林組合	R5	鹿児島県	宇後村	平田	2120 幼	0.87 227	53	168				93	1	4	保育間伐
あまみ大島森林組合	R5	鹿児島県	宇後村	平田	1855	0.07 227	58	14				94	7	1	保育間伐
あまみ大島森林組合	R5	鹿児島県	宇後村	平田	1859	0.1 227	57	20				94	7	2	保育間伐
あまみ大島森林組合	R5	鹿児島県	宇後村	平田	1648	0.22 227	54	43				94	7	3	保育間伐
あまみ大島森林組合	R5	鹿児島県	宇後村	平田	1676 幼	0.24 227	53	46				94	7	4	保育間伐
あまみ大島森林組合	R5	鹿児島県	宇後村	平田	1875-1 幼	0.16 227	54	33				94	7	5	保育間伐
あまみ大島森林組合	R5	鹿児島県	宇後村	平田	1922 幼	5.03 227	55	1037				94	7	6	保育間伐
あまみ大島森林組合	R5	鹿児島県	宇後村	平田	1922 幼	0.85 227	55	176				94	7	6	保育間伐
あまみ大島森林組合	R5	鹿児島県	宇後村	平田	1875 幼	0.76 227	49	148				94	7	6	保育間伐
あまみ大島森林組合	R5	鹿児島県	宇後村	平田	1875 幼	1.01 227	45	176				94	7	6	保育間伐
あまみ大島森林組合	R5	鹿児島県	宇後村	平田	1875 幼	0.32 227	37	48				94	7	6	保育間伐
あまみ大島森林組合	R5	鹿児島県	宇後村	平田	1875 幼	0.08 227	37	12				94	7	6	保育間伐
あまみ大島森林組合	R5	鹿児島県	宇後村	平田	1875 幼	0.56 227	37	84				94	7	6	保育間伐
あまみ大島森林組合	R5	鹿児島県	宇後村	平田	1875 幼	0.19 227	22	16				94	7	6	保育間伐
あまみ大島森林組合	R5	鹿児島県	宇後村	平田	1875 幼	0.23 227	26	24				94	7	6	保育間伐
あまみ大島森林組合	R5	鹿児島県	宇後村	平田	1875 幼	0.75 227	26	78				94	7	6	保育間伐
あまみ大島森林組合	R5	鹿児島県	宇後村	平田	1875 幼	0.31 227	45	54				94	7	6	保育間伐
あまみ大島森林組合	R5	鹿児島県	宇後村	平田	1875 幼	0.16 227	37	24				94	7	6	保育間伐
あまみ大島森林組合	R5	鹿児島県	宇後村	平田	1875 幼	1.15 227	55	237				94	7	6	保育間伐
あまみ大島森林組合	R5	鹿児島県	宇後村	平田	1922 幼	0.13 227	55	27				94	7	6	保育間伐
あまみ大島森林組合	R5	鹿児島県	宇後村	平田	1844 幼	2.92 227	57	611				94	7	7	保育間伐
あまみ大島森林組合	R5	鹿児島県	宇後村	平田	1844 幼	0.22 227	37	33				94	7	7	保育間伐
あまみ大島森林組合	R5	鹿児島県	宇後村	平田	1844 幼	0.17 227	37	25				94	7	7	保育間伐
あまみ大島森林組合	R5	鹿児島県	宇後村	平田	1844 幼	0.7 227	33	94				94	1	1	保育間伐
あまみ大島森林組合	R5	鹿児島県	宇後村	平田	1844 幼	0.5 227	58	105				94	1	1	保育間伐
あまみ大島森林組合	R5	鹿児島県	宇後村	平田	1844 幼	3.91 227	38	594				94	1	1	保育間伐
あまみ大島森林組合	R5	鹿児島県	宇後村	平田	1844 幼	1.29 227	38	252				94	1	1	保育間伐
あまみ大島森林組合	R5	鹿児島県	宇後村	平田	1844 幼	2.03 227	38	309				94	1	1	保育間伐
あまみ大島森林組合	R5	鹿児島県	宇後村	平田	1844 幼	0.61 227	38	119				94	1	1	保育間伐
あまみ大島森林組合	R5	鹿児島県	宇後村	平田	1844 幼	4.46 227	39	696				94	1	1	保育間伐
あまみ大島森林組合	R5	鹿児島県	宇後村	平田	1844 幼	0.88 227	40	149				94	1	1	保育間伐
あまみ大島森林組合	R5	鹿児島県	宇後村	平田	1844 幼	5.07 227	37	755				94	1	1	保育間伐
あまみ大島森林組合	R5	鹿児島県	宇後村	平田	1844 幼	2.77 227	38	421				94	1	1	保育間伐
あまみ大島森林組合	R5	鹿児島県	宇後村	平田	1844 幼	1.82 227	38	375				94	1	1	保育間伐
あまみ大島森林組合	R5	鹿児島県	宇後村	平田	1844 幼	0.12 227	38	23				94	1	1	保育間伐
あまみ大島森林組合	R5	鹿児島県	宇後村	平田	1844 幼	1.37 227	38	208				94	1	1	保育間伐
あまみ大島森林組合	R5	鹿児島県	宇後村	平田	1844 幼	0.43 227	38	84				94	1	2	保育間伐
あまみ大島森林組合	R5	鹿児島県	宇後村	平田	1844 幼	1.86 227	39	290				94	1	2	保育間伐
あまみ大島森林組合	R5	鹿児島県	宇後村	平田	1844 幼	6.4 227	38	1251				94	1	2	保育間伐
あまみ大島森林組合	R5	鹿児島県	宇後村	平田	1844 幼	2.89 227	40	462				94	1	2	保育間伐
あまみ大島森林組合	R5	鹿児島県	宇後村	平田	1844 幼	1.48 227	39	231				94	1	2	保育間伐



事業実施主体	事業実施年度	所在場所			間伐を要する森林の現況			間伐の内容		対照番号又は林小班名	備考					
		都道府県	市町村(郡)	字(大字)又は林道	地番又は林小道	面積	樹種又は林相	林齢	立木材積			適用	間伐の方法	間伐立木材積(材積率)		
あまみ大島森林組合	R5	鹿児島県	宇検村	平田	1844	幼	3.85	227	39	601		94	イ	2	カ	保育間伐
あまみ大島森林組合	R5	鹿児島県	宇検村	平田	1844	幼	1.18	227	39	251		94	イ	2	キ	保育間伐
あまみ大島森林組合	R5	鹿児島県	宇検村	平田	1844	幼	1.98	227	40	317		94	イ	2	ク	保育間伐
あまみ大島森林組合	R5	鹿児島県	宇検村	平田	1844	幼	0.77	227	37	115		94	イ	2	ケ	保育間伐
あまみ大島森林組合	R5	鹿児島県	宇検村	平田	1844	幼	0.39	227	40	62		94	イ	2	コ	保育間伐
あまみ大島森林組合	R5	鹿児島県	宇検村	平田	1844	幼	1.21	227	21	97		94	イ	2	ク	保育間伐
あまみ大島森林組合	R5	鹿児島県	宇検村	平田	1844	幼	0.2	227	37	30		94	イ	2	シ	保育間伐
あまみ大島森林組合	R5	鹿児島県	宇検村	平田	1844	幼	0.12	227	38	20		94	イ	2	ス	保育間伐
あまみ大島森林組合	R5	鹿児島県	宇検村	平田	1844	幼	0.24	227	39	37		94	イ	2	セ	保育間伐
あまみ大島森林組合	R5	鹿児島県	宇検村	平田	1844	幼	1.76	227	39	275		94	イ	2	ソ	保育間伐
あまみ大島森林組合	R5	鹿児島県	宇検村	平田	1844	幼	0.73	227	39	155		94	イ	2	タ	保育間伐
あまみ大島森林組合	R5	鹿児島県	宇検村	平田	1844	幼	0.85	227	38	136		94	イ	2	チ	保育間伐
あまみ大島森林組合	R5	鹿児島県	宇検村	平田	1844	幼	1.54	227	38	234		94	イ	2	リ	保育間伐
あまみ大島森林組合	R5	鹿児島県	宇検村	平田	1844	幼	0.26	227	38	51		94	イ	2	ニ	保育間伐
あまみ大島森林組合	R5	鹿児島県	宇検村	平田	1844	幼	2.13	227	39	332		94	イ	2	ホ	保育間伐
あまみ大島森林組合	R5	鹿児島県	宇検村	平田	1844	幼	0.07	227	39	11		94	イ	2	ヘ	保育間伐
あまみ大島森林組合	R5	鹿児島県	宇検村	平田	1844	幼	0.22	227	39	34		94	イ	2	ニ	保育間伐
あまみ大島森林組合	R5	鹿児島県	宇検村	平田	1844	幼	0.23	227	38	44		94	イ	2	ス	保育間伐
あまみ大島森林組合	R5	鹿児島県	宇検村	平田	1844	幼	0.3	227	39	47		94	イ	2	セ	保育間伐
あまみ大島森林組合	R5	鹿児島県	宇検村	平田	1844	幼	0.12	227	38	23		94	イ	2	ト	保育間伐
あまみ大島森林組合	R5	鹿児島県	宇検村	平田	1844	幼	0.07	227	39	11		94	イ	2	ハ	保育間伐
あまみ大島森林組合	R5	鹿児島県	宇検村	平田	1844	幼	0.5	227	39	78		94	イ	2	ト	保育間伐
あまみ大島森林組合	R5	鹿児島県	宇検村	平田	1844	幼	0.45	227	39	70		94	イ	2	リ	保育間伐
あまみ大島森林組合	R5	鹿児島県	宇検村	平田	1844	幼	0.14	227	39	23		94	イ	2	ハ	保育間伐
あまみ大島森林組合	R5	鹿児島県	宇検村	平田	1844	幼	1.61	227	39	265		94	イ	2	ホ	保育間伐
あまみ大島森林組合	R5	鹿児島県	宇検村	平田	1844	幼	1.91	227	40	306		94	イ	2	ミ	保育間伐
あまみ大島森林組合	R5	鹿児島県	宇検村	平田	1844	幼	0.1	227	39	16		94	イ	2	ム	保育間伐
あまみ大島森林組合	R5	鹿児島県	宇検村	平田	1844	幼	0.12	227	39	19		94	イ	2	メ	保育間伐
あまみ大島森林組合	R5	鹿児島県	宇検村	平田	1875	幼	2.8	227	55	577		94	ウ	1	ア	保育間伐
あまみ大島森林組合	R5	鹿児島県	宇検村	平田	1875	幼	0.8	227	34	110		94	ウ	1	イ	保育間伐
あまみ大島森林組合	R5	鹿児島県	宇検村	平田	1824	幼	0.45	227	54	88		94	ウ	2	イ	保育間伐
あまみ大島森林組合	R5	鹿児島県	宇検村	平田	1810	幼	0.82	227	56	163		94	ウ	3	イ	保育間伐
あまみ大島森林組合	R5	鹿児島県	宇検村	平田	1798	幼	0.8	227	56	159		94	ウ	4	イ	保育間伐
あまみ大島森林組合	R5	鹿児島県	宇検村	平田	1759	幼	0.41	227	52	78		94	ウ	5	イ	保育間伐
あまみ大島森林組合	R5	鹿児島県	宇検村	平田	1677	幼	0.58	227	53	112		94	ウ	6	イ	保育間伐
あまみ大島森林組合	R5	鹿児島県	宇検村	平田	1596	幼	1.3	227	52	248		94	ウ	7	イ	保育間伐
あまみ大島森林組合	R5	鹿児島県	宇検村	平田	1844	幼	2.67	227	55	550		94	ウ	8	イ	保育間伐
あまみ大島森林組合	R5	鹿児島県	宇検村	平田	1844	幼	6.71	227	55	1384		94	ウ	8	イ	保育間伐
あまみ大島森林組合	R6	鹿児島県	宇検村	平田	1596	幼	4.46	227	55	920		94	ウ	8	ウ	保育間伐
あまみ大島森林組合	R6	鹿児島県	宇検村	平田	1552-1	幼	3.48	227	52	665		95	ウ	1	ア	保育間伐
あまみ大島森林組合	R6	鹿児島県	宇検村	平田	1552-1	幼	0.13	227	18	8		95	ウ	1	イ	保育間伐
あまみ大島森林組合	R6	鹿児島県	宇検村	平田	1532-1	幼	6.04	227	57	1301		95	ウ	2	ア	保育間伐
あまみ大島森林組合	R6	鹿児島県	宇検村	平田	1532-1	幼	0.19	227	21	15		95	ウ	2	イ	保育間伐
あまみ大島森林組合	R6	鹿児島県	宇検村	平田	1463	幼	0.7	227	53	135		95	ウ	3	イ	保育間伐
あまみ大島森林組合	R6	鹿児島県	宇検村	平田	1550	幼	0.34	227	54	66		95	ウ	4	イ	保育間伐



事業実施主体	事業実施年度	所在地			面積又は林小班	間伐を実施する森林の状況			間伐の内容			対照番号又は林小班名	交付金希望	備考			
		都道府県	市町村(郡)	字(大字)又は林班		面積	樹種又は林相	林齢	立木材積	適用	間伐の方法				間伐立木材積(材積率)		
あまみ大島森林組合	R6	鹿児島県	宇佐村	平田	146B	幼	1.04	227	54	203		95	7	5	保育間伐		
あまみ大島森林組合	R6	鹿児島県	宇佐村	平田	1415		0.11	227	51	21		95	7	4	7	保育間伐	
あまみ大島森林組合	R6	鹿児島県	宇佐村	平田	1415		0.1	227	55	20		95	7	4	4	保育間伐	
あまみ大島森林組合	R6	鹿児島県	宇佐村	平田	1416		0.12	227	57	24		95	7	5	5	保育間伐	
あまみ大島森林組合	R6	鹿児島県	宇佐村	平田	1417		0.14	227	57	28		95	7	6	6	保育間伐	
あまみ大島森林組合	R6	鹿児島県	宇佐村	平田	1418		0.13	227	57	26		95	7	7	7	保育間伐	
あまみ大島森林組合	R6	鹿児島県	宇佐村	平田	1419		0.19	227	57	39		95	7	8	8	保育間伐	
あまみ大島森林組合	R6	鹿児島県	宇佐村	平田	1420		0.45	227	57	91		95	7	9	9	保育間伐	
あまみ大島森林組合	R6	鹿児島県	宇佐村	平田	1325	幼	6.73	227	57	1359		95	7	1	1	保育間伐	
あまみ大島森林組合	R6	鹿児島県	宇佐村	平田	1236		3.03	227	53	585		95	7	2	2	保育間伐	
あまみ大島森林組合	R6	鹿児島県	宇佐村	平田	1039	幼	1.11	227	55	219		95	7	3	3	保育間伐	
あまみ大島森林組合	R6	鹿児島県	宇佐村	平田	1042		0.24	227	55	50		95	7	1	1	保育間伐	
あまみ大島森林組合	R6	鹿児島県	宇佐村	平田	411	幼	2.24	227	57	487		96	7	2	2	4	保育間伐
あまみ大島森林組合	R6	鹿児島県	宇佐村	平田	308	幼	0.8	227	51	159		96	7	4	4	保育間伐	
あまみ大島森林組合	R6	鹿児島県	宇佐村	平田	412	幼	1.69	227	52	339		96	7	5	5	保育間伐	
あまみ大島森林組合	R6	鹿児島県	宇佐村	平田	435-2		0.28	227	57	57		96	7	6	6	保育間伐	
あまみ大島森林組合	R6	鹿児島県	宇佐村	平田	436		0.15	227	57	32		96	7	7	7	保育間伐	
あまみ大島森林組合	R6	鹿児島県	宇佐村	平田	434		0.02	227	57	5		96	7	8	8	保育間伐	
あまみ大島森林組合	R6	鹿児島県	宇佐村	平田	438-2		0.12	227	57	24		96	7	9	9	保育間伐	
あまみ大島森林組合	R6	鹿児島県	宇佐村	平田	401	402		0.18	227	46	32		96	7	10	10	保育間伐
あまみ大島森林組合	R6	鹿児島県	宇佐村	平田	457		0.18	227	55	36		96	7	12	12	保育間伐	
あまみ大島森林組合	R6	鹿児島県	宇佐村	平田	470		0.08	227	57	16		96	7	13	13	保育間伐	
あまみ大島森林組合	R6	鹿児島県	宇佐村	平田	472		0.11	227	36	16		96	7	14	14	保育間伐	
あまみ大島森林組合	R6	鹿児島県	宇佐村	平田	480-2		0.07	227	36	10		96	7	15	15	保育間伐	
あまみ大島森林組合	R6	鹿児島県	宇佐村	平田	470-2		0.09	227	36	13		96	7	16	16	保育間伐	
あまみ大島森林組合	R6	鹿児島県	宇佐村	平田	470		0.12	227	36	17		96	7	17	17	保育間伐	
あまみ大島森林組合	R6	鹿児島県	宇佐村	平田	476		0.13	227	57	27		98	7	18	18	保育間伐	
あまみ大島森林組合	R6	鹿児島県	宇佐村	平田	457-1	幼	2.94	227	57	627		96	7	19	7	保育間伐	
あまみ大島森林組合	R6	鹿児島県	宇佐村	平田	457-1	幼	2.18	227	57	465		96	7	19	4	保育間伐	
あまみ大島森林組合	R6	鹿児島県	宇佐村	平田	457-1	幼	2.36	227	57	503		96	7	19	7	保育間伐	
あまみ大島森林組合	R6	鹿児島県	宇佐村	平田	493		0.17	227	56	34		96	7	20	20	保育間伐	
あまみ大島森林組合	R6	鹿児島県	宇佐村	平田	493-17		0.09	227	53	17		96	7	21	21	保育間伐	
あまみ大島森林組合	R6	鹿児島県	宇佐村	平田	492		0.16	227	56	32		96	7	22	22	保育間伐	
あまみ大島森林組合	R6	鹿児島県	宇佐村	平田	489		0.1	227	56	20		96	7	23	23	保育間伐	
あまみ大島森林組合	R6	鹿児島県	宇佐村	平田	494		0.06	227	55	12		96	7	24	24	保育間伐	
あまみ大島森林組合	R6	鹿児島県	宇佐村	平田	504-2		0.13	227	50	24		96	7	25	25	保育間伐	
あまみ大島森林組合	R6	鹿児島県	宇佐村	平田	503		0.36	227	57	75		96	7	26	26	保育間伐	
あまみ大島森林組合	R6	鹿児島県	宇佐村	平田	*		0.66	227	57	137		96	7	27	27	保育間伐	
あまみ大島森林組合	R6	鹿児島県	宇佐村	平田	514		0.19	227	56	38		96	7	1	1	保育間伐	
あまみ大島森林組合	R6	鹿児島県	宇佐村	平田	511		0.19	227	54	37		96	7	2	2	保育間伐	
あまみ大島森林組合	R6	鹿児島県	宇佐村	平田	506-2	幼	0.14	227	55	28		96	7	3	3	保育間伐	
あまみ大島森林組合	R6	鹿児島県	宇佐村	平田	*		1.94	227	54	378		96	7	4	4	保育間伐	
あまみ大島森林組合	R6	鹿児島県	宇佐村	平田	*		0.3	227	54	59		96	7	5	5	保育間伐	
あまみ大島森林組合	R6	鹿児島県	宇佐村	平田	487	幼	5.74	227	57	1200		96	7	6	6	保育間伐	
あまみ大島森林組合	R6	鹿児島県	宇佐村	平田	487	幼	0.59	227	57	123		96	7	7	7	保育間伐	
あまみ大島森林組合	R6	鹿児島県	宇佐村	平田	518-1	幼	1.91	227	56	397		96	7	8	8	保育間伐	



事業実施主体	事業実施年度	所在地			間伐を実施する森林の状況			間伐の内容			対面番号又は林小班名	交付金希望額	備考		
		都道府県	市町村(郡)	字(大字)又は林班	地番又は林小班	面積	樹種又は林相	林齢	立木材積	適用				間伐の方法	間伐立木材積
あまみ大島森林組合	R6	鹿児島県	宇検村	平田	517	杉	0.16	927	50	30	96	イ	9	保育間伐	
あまみ大島森林組合	R6	鹿児島県	宇検村	平田	520		0.05	927	50	5	96	イ	10	保育間伐	
あまみ大島森林組合	R6	鹿児島県	宇検村	平田	521		0.11	927	50	21	96	イ	11	保育間伐	
あまみ大島森林組合	R6	鹿児島県	宇検村	平田	522-2		0.12	927	55	24	96	イ	12	保育間伐	
あまみ大島森林組合	R6	鹿児島県	宇検村	平田	525		0.15	927	50	28	96	イ	13	保育間伐	
あまみ大島森林組合	R6	鹿児島県	宇検村	平田	524		0.14	927	50	26	96	イ	14	保育間伐	
あまみ大島森林組合	R6	鹿児島県	宇検村	平田	523		0.04	927	50	7	96	イ	15	保育間伐	
あまみ大島森林組合	R6	鹿児島県	宇検村	平田	526		0.08	927	50	15	96	イ	16	保育間伐	
あまみ大島森林組合	R6	鹿児島県	宇検村	平田	526-37		0.09	927	55	18	96	イ	17	保育間伐	
あまみ大島森林組合	R6	鹿児島県	宇検村	平田	527-2		0.08	927	50	15	96	イ	18	保育間伐	
あまみ大島森林組合	R6	鹿児島県	宇検村	平田	527-4	杉	0.38	927	50	71	96	イ	19	保育間伐	
あまみ大島森林組合	R6	鹿児島県	宇検村	平田	528		0.15	927	55	30	96	イ	20	保育間伐	
あまみ大島森林組合	R6	鹿児島県	宇検村	平田	529-4		0.18	927	57	36	96	イ	21	保育間伐	
あまみ大島森林組合	R6	鹿児島県	宇検村	平田	529-3		0.21	927	57	42	96	イ	22	保育間伐	
あまみ大島森林組合	R6	鹿児島県	宇検村	平田	532		0.22	927	57	44	96	イ	23	保育間伐	
あまみ大島森林組合	R6	鹿児島県	宇検村	平田	531-2		0.13	927	50	24	96	イ	24	保育間伐	
あまみ大島森林組合	R6	鹿児島県	宇検村	平田	547-1	杉	2.85	927	56	542	96	ウ	1	7	保育間伐
あまみ大島森林組合	R6	鹿児島県	宇検村	平田	547-1	杉	1.89	927	56	387	96	ウ	1	1	保育間伐
あまみ大島森林組合	R6	鹿児島県	宇検村	平田	545		0.12	927	50	22	96	ウ	2		保育間伐
あまみ大島森林組合	R6	鹿児島県	宇検村	平田	543 544		0.08	927	45	14	96	ウ	3		保育間伐
あまみ大島森林組合	R6	鹿児島県	宇検村	平田	541		0.1	927	45	9	96	ウ	4		保育間伐
あまみ大島森林組合	R6	鹿児島県	宇検村	平田	539 540		0.11	927	45	19	96	ウ	5		保育間伐
あまみ大島森林組合	R6	鹿児島県	宇検村	平田	542		0.33	927	45	57	96	ウ	6		保育間伐
あまみ大島森林組合	R6	鹿児島県	宇検村	平田	538-5		0.2	927	45	35	96	ウ	7		保育間伐
あまみ大島森林組合	R6	鹿児島県	宇検村	平田	538-4		0.31	927	50	58	96	ウ	8		保育間伐
あまみ大島森林組合	R6	鹿児島県	宇検村	平田	538-3		0.16	927	50	30	96	ウ	9		保育間伐
あまみ大島森林組合	R6	鹿児島県	宇検村	平田	538-2		0.18	927	50	34	96	ウ	10		保育間伐
あまみ大島森林組合	R6	鹿児島県	宇検村	平田	534-5		0.17	927	50	32	96	ウ	11		保育間伐
あまみ大島森林組合	R6	鹿児島県	宇検村	平田	537		0.13	927	50	24	96	ウ	12		保育間伐
あまみ大島森林組合	R6	鹿児島県	宇検村	平田	534-4		0.17	927	45	30	96	ウ	13		保育間伐
あまみ大島森林組合	R6	鹿児島県	宇検村	平田	536		0.15	927	50	14	96	ウ	14		保育間伐
あまみ大島森林組合	R6	鹿児島県	宇検村	平田	535		0.22	927	50	41	96	ウ	15		保育間伐
あまみ大島森林組合	R6	鹿児島県	宇検村	平田	534-3		0.42	927	45	73	96	ウ	16		保育間伐
あまみ大島森林組合	R6	鹿児島県	宇検村	平田	534-2		0.32	927	45	56	96	ウ	17		保育間伐
あまみ大島森林組合	R6	鹿児島県	宇検村	平田	532		0.68	927	55	134	96	ウ	18		保育間伐
あまみ大島森林組合	R6	鹿児島県	宇検村	平田	578	杉	0.18	927	55	35	96	ウ	23		保育間伐
あまみ大島森林組合	R6	鹿児島県	宇検村	平田	639	杉	2.04	927	54	368	96	ウ	27		保育間伐
あまみ大島森林組合	R6	鹿児島県	宇検村	平田	803	杉	1.65	927	52	315	96	ウ	28		保育間伐
あまみ大島森林組合	R6	鹿児島県	宇検村	平田	855	杉	0.61	927	57	128	96	ウ	29	7	保育間伐
あまみ大島森林組合	R6	鹿児島県	宇検村	平田	836	杉	0.21	927	54	41	96	ウ	30		保育間伐
あまみ大島森林組合	R6	鹿児島県	宇検村	平田	913	杉	0.96	927	49	187	96	ウ	31		保育間伐
あまみ大島森林組合	R6	鹿児島県	宇検村	平田	863	杉	1.82	927	53	351	96	ウ	32		保育間伐
あまみ大島森林組合	R6	鹿児島県	宇検村	平田	990	杉	1.1	927	53	212	96	ウ	33	7	保育間伐
あまみ大島森林組合	R6	鹿児島県	宇検村	平田	990	杉	0.08	927	26	8	96	ウ	33	1	保育間伐
宇検村	R7	鹿児島県	宇検村	溝溝	1815-2		4.63	927	35	657	106	ア	3	7	保育間伐
宇検村	R7	鹿児島県	宇検村	溝溝	1875-2		1.20	927	37	179	106	ア	3	1	保育間伐



事業実施主体	事業実施年度	所在地		所 字(大字) 又は林班	地番又は 林小班	間伐を実施する森林の現況			間伐の内容		対照番号又は林小班名	交付 金希 望	備考		
		都道府県	市町村 (郡)			面積	樹種又は 林相	林齢	立木材積	適用				間伐の 方法	間伐立 木材積
宇梭村	R7	鹿児島県	宇梭村	湯湾	1875-2	0.45	杉	37	67		106	ア	3	イ	保育間伐
宇梭村	R7	鹿児島県	宇梭村	湯湾	1875-2	2.17	杉	34	299		106	ア	2		整齊間伐
宇梭村	R8	鹿児島県	宇梭村	湯湾	1875-2	10.00	杉	33	1340		106	ア	1	ウ	整齊間伐
宇梭村	R9	鹿児島県	宇梭村	湯湾	1875-2	0.57	杉	33	76		106	ア	1	ウ	整齊間伐
宇梭村	R9	鹿児島県	宇梭村	湯湾	1875-2	4.83	杉	32	628		106	ア	1	イ	整齊間伐
宇梭村	R9	鹿児島県	宇梭村	湯湾	1875-2	3.71	杉	36	538		106	ア	1	エ	整齊間伐
宇梭村	R9	鹿児島県	宇梭村	湯湾	1875-2	1.28	杉	36	186		106	ア	1	ア	整齊間伐
宇梭村	R10	鹿児島県	宇梭村	湯湾	1875-2	10.00	杉	36	1,450		106	ア	1	ア	整齊間伐
宇梭村	R6	鹿児島県	宇梭村	湯湾	1875-2	3.21	杉	43	542		107	ア	1	オ	整齊間伐
宇梭村	R5	鹿児島県	宇梭村	湯湾	1875-2	1.55	杉	43	181		108	ア	1	ケ	整齊間伐
宇梭村	R5	鹿児島県	宇梭村	湯湾	1875-2	1.02	杉	43	119		108	ア	1	オ	整齊間伐
宇梭村	R5	鹿児島県	宇梭村	湯湾	1875-2	3.12	杉	44	82		108	ア	1	コ	整齊間伐
宇梭村	R6	鹿児島県	宇梭村	湯湾	1875-2	4.19	杉	44	110		108	ア	1	コ	整齊間伐
宇梭村	R6	鹿児島県	宇梭村	湯湾	1875-2	1.79	杉	46	48		108	ア	1	サ	整齊間伐
宇梭村	R3	鹿児島県	宇梭村	湯湾	1875-2	2.10	杉	22	179		108	ア	6	ア	整齊間伐
宇梭村	R3	鹿児島県	宇梭村	湯湾	1875-2	3.74	杉	22	318		109	ア	6	イ	整齊間伐
宇梭村	R3	鹿児島県	宇梭村	湯湾	1875-2	4.16	杉	39	649		109	ア	7		整齊間伐
宇梭村	R4	鹿児島県	宇梭村	湯湾	1875-2	10.00	杉	41	1,130		109	ア	2	ア	整齊間伐
宇梭村	R5	鹿児島県	宇梭村	湯湾	1875-2	2.38	杉	41	269		109	ア	2	ア	整齊間伐
宇梭村	R5	鹿児島県	宇梭村	湯湾	1875-2	0.40	杉	45	269		109	ア	2	イ	整齊間伐
宇梭村	R5	鹿児島県	宇梭村	湯湾	1875-2	1.45	杉	44	249		109	ア	1	ア	整齊間伐
宇梭村	R5	鹿児島県	宇梭村	湯湾	1875-2	0.08	杉	44	14		109	ア	1	イ	整齊間伐
計						1434.07			233,295						

※枚数が多くなる場合は、別紙としても可。以下の(2)～(6)も同じ

※除伐のみの場合は「除伐」を備考欄に記載する

※間伐と一体的に実施する他の作業種については、備考欄に記載する

















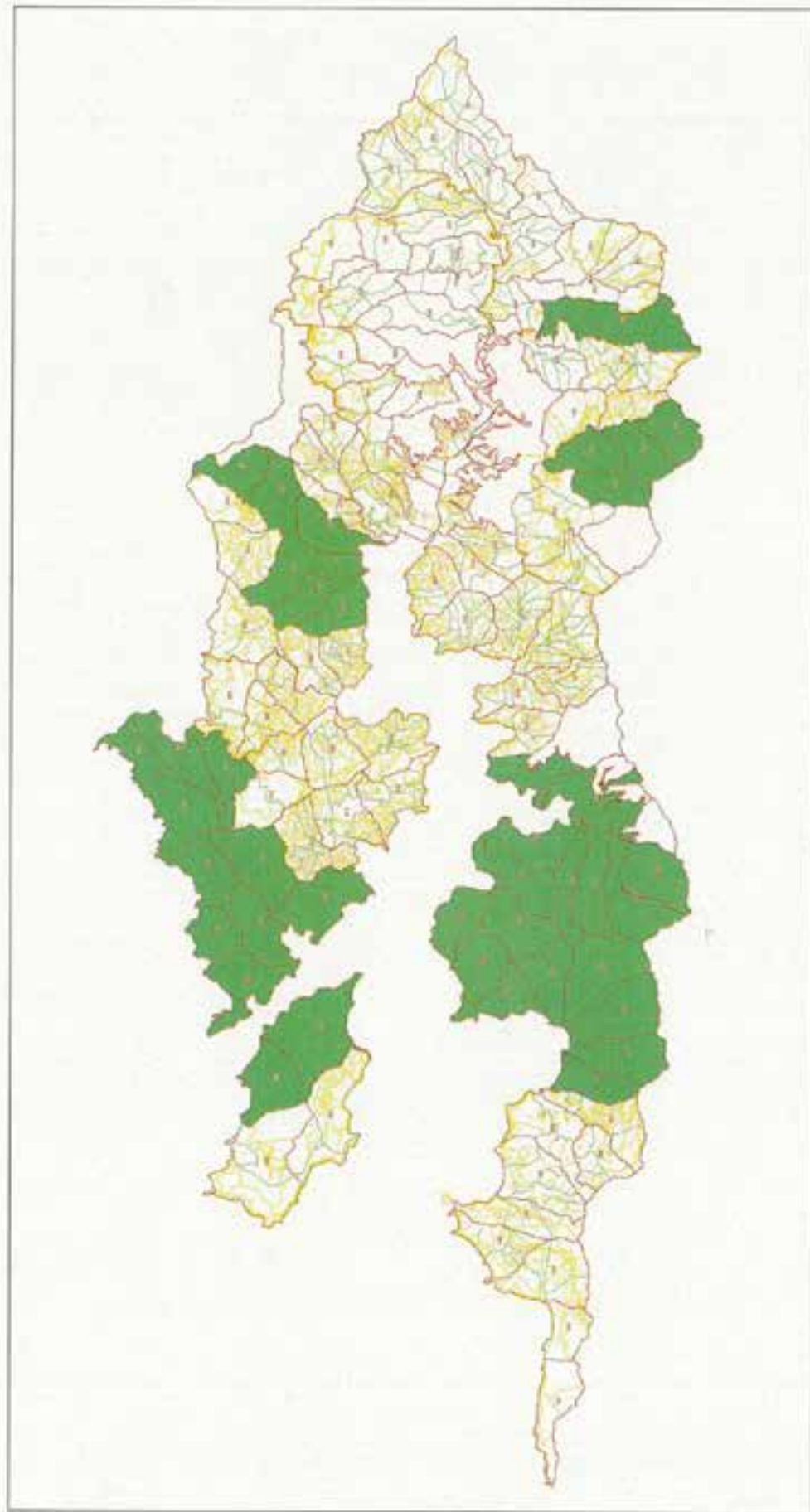


(6)事業実施箇所

別図のとおり



特定間伐等促進計画区域図（宇検村）



■ 内の地域森林計画対象森林

1:100000